

bezpieczeństwo, higiena, wysyłka

Maski	321
Plastry opatrunkowe	322
Apteczki	323
Rękawice	324
Ochrona wzroku	330
Ochrona głowy	332
Ochrona słuchu	333
Kombinezony	334
Odzież ochronna	335
Obuwie ochronne	338
Higiena	340
Sznurki	344
Worki na śmieci	345
Taśmy pakowe	346
Folia stretch	352
Noże	353
Haczyki	354
Akcesoria do sprzątania	355
Chemia gospodarcza	359
Miarki	362

Norma EN388

Norma EN388 ma zastosowanie do wszelkiego typu rękawic ochronnych w zakresie zagrożeń fizycznych i mechanicznych poprzez ścieranie, przecięcie ostrym przedmiotem, przebiecie z przekuciem i rozdzieranie. Wskaźniki odporności, przedstawione w poniższej tabeli, pozwalają porównać parametry poszczególnych wyrobów między sobą.

TESTY	POZIOMY PARAMETRÓW					
	0	1	2	3	4	5
a) Odporność na ścieranie (cykle)	<100	100	500	2000	8000	
b) Odporność na przecięcie (współczynnik)	<1,2	1,2	2,5	5	10	20
d) Odporność na rozdzieranie (Newton)	<10	10	25	50	75	
d) Odporność na przebiecie (Newton)	<20	20	60	100	150	

X - nie testowane na dane zagrożenie
0 - wyniki poniżej minimum wymaganego dla poziomu 1

STOPNIE WYTRZYMAŁOŚCI

a	b	c	d
0 do 4	0 do 5	0 do 4	0 do 4

a: ODPORNOŚĆ NA ŚCIERANIE:

ilość cykli niezbędnych do uszkodzenia próbki przy stałej prędkości.

b: ODPORNOŚĆ NA PRZECIĘCIE OSTRYM NARZĘDZIEM:

ilość cykli niezbędnych do przecięcia próbki przy stałej prędkości.

c: ODPORNOŚĆ NA ROZDARCIE:

maksymalna siła niezbędna do rozdarcia próbki.

d: ODPORNOŚĆ NA PRZEKUCIE:

siła niezbędna do przebiecia próbki znormalizowanym przebijakiem.

Norma EN420

Jest podstawową normą dla rękawic należących do wszystkich kategorii odporności. Określa podstawowe wymagania w stosunku do rękawic ochronnych w zakresie: identyfikacji producenta i znakowanie wyrobu, wpływu na użytkownika, przestrzegania uzgodnionych rozmiarów, wygody użytkownika, budowy rękawicy, opakowania, składowania, konserwacji i czyszczenia, informacji dla użytkownika w instrukcji obsługi.

Norma EN511

Norma określa wymagania i metody badań dla rękawic ochronnych chroniących przed zimnem aż do temperatury -50°C. Dotyczy to rękawic stosowanych zarówno w warunkach otwartej przestrzeni, jak i w zamkniętych przestrzeniach w działalności przemysłowej

Norma EN374-3

Dotyczy wyznaczenia odporności tworzyw wchodzących w skład rękawic na permeację (zdolność przenikania cząsteczkowego chemikaliów przez materiał rękawicy) i przepuszczanie potencjalnie niebezpiecznych związków chemicznych z wyjątkiem gazów.

KATEGORIA I

Odzież ochronna chroniąca przed minimalnymi zagrożeniami. Odzież ochronna należąca do tej kategorii to odzież o podstawowej konstrukcji, a ocena poziomu skuteczności zależy od oceny samego użytkownika. W wypadku wzrostu określonego typu zagrożenia, skutki mogą być łatwo zidentyfikowane przez pracownika we właściwym czasie.

Do kategorii I zalicza się odzież wcześniej zwaną roboczą, jak również ubrania wykonane z tkanin ochronnych (trudnopalnych, kwaso ochronnych, pychodłonych), które nie podlegają procedurze oceny zgodności przez jednostki notyfikowane. Kategoria I obejmuje w szczególności odzież chroniącą przed:

- Zabrudzeniami nieszkodliwymi dla zdrowia (środki czystości o słabym działaniu itp.), których skutki są łatwo odwracalne.
- Powierzchniowymi uszkodzeniami mechanicznymi.
- Zagroženiami związanymi z czynnikiem gorącym, przy założeniu niewielkiego stopnia zagrożenia.
- Czynnikiem atmosferycznymi (niska temperatura, deszcz).

- 1) **Neopren** - nazwa handlowa kuczuku syntetycznego. Charakteryzuje się wysoką odpornością na ścieranie i wysoką temperaturę.
- 2) **Nitryl** - charakteryzuje się wyższą odpornością na przebiecie i przecięcie, niż lateks. Dedykowany dla osób uczulonych na lateks.
- 3) **Lateks** - roztwór kuczuku naturalnego.
- 4) **Winył** - charakteryzuje się dużą wytrzymałością mechaniczną, jest odporny na działanie wielu rozpuszczalników.
- 5) **Flokowanie** - nanoszenie elementów tkaniny na wewnętrzną część rękawicy.



Norma EN166

Stosowana dla wszystkich typów ochron indywidualnych oczu, używanych do ochrony przed zagrożeniami, spotykanymi w przemyśle, laboratoriach, w dziedzinie majsterkowania, itd., gdzie może nastąpić uszkodzenie oka lub zaburzenia widzenia, za wyjątkiem promieniowania nuklearnego, promieni X, emisji lasera i promieniowania podczerwonego. Norma definiuje szereg parametrów określających możliwość zastosowania filtrów i opravek.

Wyróżnia się 3 klasy optyczne:

- Klasa 1 - nadające się do ciągłych prac, tolerancja refrakcji (załamania) światła na poziomie +0.06 dioptrii.
- Klasa 2 - nadające się do prac okresowych nieciągłych. Tolerancja refrakcji na poziomie +0.12 dioptrii.
- Klasa 3 - do prac przygodnych, zakaz ciągłego noszenia. Tolerancja refrakcji +0.12/-0.25 dioptrii.

Klasa 1F oznacza, że okulary są przeznaczone do pracy ciągłej (klasa optyczna 1) oraz odporne na uderzenia o niskiej energii (stalowa kulka o masie 0,86g z prędkością do 45m/s, oznaczenie F).

Norma EN170 / Norma EN172

Filtry chroniące przed promieniami nadfioletowymi.

Norma EN352-1

Odnosi się do ochronników słuchu i określa wymogi w zakresie budowy, projektowania i charakterystyki technicznej, metody badań, przepisów dotyczących znakowania, jak również informacji przeznaczonych dla użytkowników.

Podstawowe parametry tej normy to:

- możliwość dopasowania - ocenia się możliwość dostosowania nauszników do głów o różnych rozmiarach,
- siła nacisku pałaka - maksymalna siła nacisku pałaka wynosi 14 Newtonów
- siła nacisku czaszy tłumiącej - maksymalna siła nacisku poduszek tłumiących wynosi 4500 Pa,
- odporność na uszkodzenia - produkt upuszczany jest z wysokości 1,5 metra na stalową płytę,
- zapalność - prętem ogrzanym do 650°C ± 20°C dotyka się powierzchnię produktu przez 5 sekund; powierzchnia nie może się zapalić lub żarzyć po odjęciu pręta.

Norma EN352-2

Dotyczy ochronników słuchu, jednokrotnego lub wielokrotnego użycia, noszonych w zewnętrznych przewodach słuchowych lub w małżowinach usznych. Wkładki przeciwhałasowe można podzielić na:

- a) Wkładki jednokrotnego użycia - formowane przez użytkownika, ze specjalnej drobnowłóknistej waty przeciwhałasowej lub materiału plastycznego, przeznaczone do jednokrotnego użycia.
- b) Wkładki wielokrotnego użycia - elastyczne lub sztywne wkładki przeciwhałasowe, mogą być dociskane do małżowin usznych za pomocą sprężyny dociskowej.

Norma EN812

Określa wymagania fizyczne i dotyczące parametrów ochronnych, metody badań i wymagania dotyczące znakowania dla przemysłowych hełmów lekkich (również czapek). Helmy i czapki te są przeznaczone do ochrony użytkownika przed uderzeniami głowy w przedmioty twarde i nieruchome z taką siłą, która może spowodować rozdarcie skóry i inne powierzchniowe rany. Zakres użycia ograniczany jest z reguły do użytkowania wewnątrz obiektów.



KATEGORIE OCHRONY ODZIEŻY:

KATEGORIA II

Kategoria II ochrony obejmuje swoim zakresem odzież chroniącą przed konkretnym czynnikiem, który nie zagraża życiu lub zdrowiu oraz nie powoduje trwałego uszczerbku na zdrowiu pracownika.

Przykłady odzieży, zaliczanej do kategorii II:

- Odzież chroniąca przed przecięciem.
- Odzież redukująca zagrożenia występujące podczas spawania - dla spawaczy i zawodów pokrewnych.
- Odzież ostrzegawcza (dla służb drogowych).

- 6) **Materiały abrazyjne** - materiały przy kontakcie z którymi następuje wzmożone ścieranie powierzchni w miejscu kontaktu.
- 7) **Poliester** - jest najbardziej rozpowszechnionym włóknem syntetycznym, powstającym z politereftalanu etylenu (PET). Stosuje się go do mieszanek z bawełną, wełną, wiskoza. Jest wytrzymały, elastyczny i nie odkształca się.
- 8) **Nylon** - pierwsze w historii włókno syntetyczne. Lekki, bardzo wytrzymały, odporny na gnienie, prosty w praniu - szybko schnący. Bardzo odporny na bakterie i grzyby.



Norma EN397

Przedstawia wymagania dotyczące właściwości oraz znakowania przemysłowych hełmów ochronnych. Ustala wymagania konstrukcyjne, wymagania obowiązkowe oraz dodatkowe dotyczące parametrów ochronnych. Definiuje materiały użyte do produkcji, parametry konstrukcyjne, odporność na przebiecie, działanie płomienia oraz stopień amortyzacji.

Norma EN471

Określa właściwości, które musi posiadać odzież przeznaczona do wzrokowego sygnalizowania obecności użytkownika, aby go wykryć i zobaczyć w warunkach niebezpiecznych, w każdych warunkach oświetleniowych w ciągu dnia i w nocy oraz w świetle reflektorów samochodowych. Definiuje się trzy klasy odzieży sygnalizacyjnej. Odzież musi się składać z powierzchni materiału fluorescencyjnego i materiału odbłaskowego ewentualnie może składać się z materiału o własnościach połączonych.

Norma EN1073-2

Określa minimalne wymagania i metody badań w stosunku do niewentylowanej odzieży chroniącej przed skażeniami cząstkami promieniotwórczymi przeznaczonej jedynie do ochrony ciała, ramion i nóg (nadaje się do stosowania łącznie z dodatkowym wyposażeniem – butami, rękawicami, sprzętem ochrony dróg oddechowych, chroniącym inne części ciała użytkownika).

Norma EN13034

Wymagania dotyczące odzieży chroniącej, w ograniczonym zakresie, przed ciekłymi środkami chemicznymi (typ 6). Norma określa wymagania dotyczące odzieży chroniącej przed opryskaniem cieczą i przed krótkotrwałym kontaktem z ciekłymi substancjami chemicznymi. Odzież typu 6 chroni przed krótkotrwałym i mało intensywnym kontaktem z ciekłymi substancjami chemicznymi, tj. przed przypadkowym opryskaniem kroplami olejów, rozpuszczalników, rozcieńczonych kwasów i zasad.

Norma EN1149

Dotyczy odzieży zapewniającej ochronę w strefach zagrożonych wybuchem i przemyśle elektronicznym. Konstrukcja i surowiec, z której wykonana jest odzież, ma zapewnić odprowadzanie ładunków antyelektrostatycznych celem uniknięcia powstawania iskier mogących wywoływać pożary.

Norma EN20344

Określa wymagania podstawowe i dodatkowe dla obuwia bezpiecznego do użytku w pracy, oznaczonego literą „S”. Obuwie definiowane przez normę musi być wyposażone w podnosek bezpieczeństwa, który ma chronić przed uderzeniami o maksymalnym poziomie energii rzędu 200 J i przed ścisiskaniem przy użyciu siły 15 kN. Rodzaje obuwia definiowane w zakresie normy EN20345 to:

- SB - podstawowe własności, podnosek wytrzymały na uderzenia z energią 200J oraz zgniecenia do 15 kN,
- S1 - jak SB, a dodatkowo: zabudowana pięta, właściwości antyelektrostatyczne, absorpcja energii w części piętowej,
- S1P - jak S1 oraz odporność podeszwy na przebiecie z siłą 1100N,
- S2 - jak S1 oraz dodatkowo nieprzepuszczalność wody,
- S3 - jak S2, a dodatkowo odporność podeszwy na przebiecie z siłą 1100N oraz urzeźbienie podeszwy,
- S4 - podstawowe właściwości, a także właściwości antyelektrostatyczne podeszwy oraz absorpcja energii w części piętowej,
- S5 - wszystkie własności S4, a także odporność podeszwy na przebiecie oraz urzeźbienie podeszwy.

KATEGORIA III

Odzież ochronna o złożonej konstrukcji do ochrony przed zagrożeniami życia lub zdrowia pracownika. Kategoria III obejmuje odzież specjalistyczną, której zadaniem jest ochrona przed czynnikami mogącymi spowodować najgroźniejsze następstwa dla pracownika, a których bezpośrednich skutków działania nie można zidentyfikować w odpowiednim czasie.

Do tej grupy należą m.in.:

- Specjalistyczne kombinony przeciwchemiczne.
- Odzież chroniąca przed promieniowaniem jonizującym, płomieniem, temperaturą przekraczającą 100°C lub dużymi rozpryskami gorących substancji.
- Odzież chroniąca przed niskimi temperaturami (poniżej -50°C).
- Odzież przeznaczona do pracy pod wysokimi napięciami prądu elektrycznego.

- 9) **Poliuretan** - to tworzywo sztuczne przyjmujące wiele różnych form. Jest materiałem uniwersalnym, nowoczesnym i bezpiecznym. Może być oferowany jako materiał twardy lub elastyczny - stanowi znakomitą alternatywę dla naturalnej skóry.
- 10) **Poliwęglan** - to termoplastyczne (formowane przez wtłukiwanie i wytłaczanie na gorąco) tworzywa sztuczne o bardzo dobrych własnościach mechanicznych, szczególnie udamości i dużej przezroczystości.
- 11) **Dielektryk** - materiał o znikomym przewodzeniu prądu elektrycznego.
- 12) **Akryl** - stosowany głównie do produkcji włókien sztucznych, o własnościach zbliżonych do jedwabiu i wełny.

Norma EN149 Określa poziom filtrowania półmasek jednorazowej. Są trzy poziomy według normy, oznaczone kolejnymi cyframi od 1 do 3, gdzie 1 oznacza poziom najniższy, a 3 poziom najwyższy. Poziom filtracji dla poszczególnych cyfr wynosi: 4 x NDS dla poziomu 1; 10 x NDS dla poziomu 2; 40 x NDS dla poziomu 3. Skróty oznaczają odpowiednio: NDS - Najwyższe Dopuszczalne Stężenie oraz NDN - Najwyższe Dopuszczalne Natężenie.



Półmaska ochronna VS2100 FFP1

SKU	kolor	typ	zawór	klasa	pakow.
V0701009599999	○ biały	jednorazowa	brak	FFP1	20/200

- półmaska jednorazowa bez zaworka
- przeciw nietoksycznym cząstkom stałym i aerozolom ciekłym w koncentracjach do 4,5 x NDS/NDN, klasa FFP1
- miękka, hipoalergiczna warstwa wewnętrzna
- wyjątkowo niski opór wydychania
- formowana, innowacyjna blaszka nosowa zapewniająca lepsze przyleganie maski do twarzy
- regulowane paski mocujące z materiału bez zawartości lateksu
- spełnia wymagania normy EN149:2001+A1:2009



Półmaska ochronna VS2200CV FFP2

SKU	kolor	typ	zawór	klasa	pakow.
V0701009799999	○ biały	jednorazowa	Typhoon®	FFP2	10/100

- półmaska jednorazowa z zaworkiem Typhoon® (nowoczesna technologia gwarantująca bardzo niski opór oddychania) i warstwą węgla aktywnego
- przeciw nietoksycznym cząstkom stałym i aerozolom ciekłym w koncentracjach do 12 x NDS/NDN, klasa FFP2
- ochrona przeciw oparom organicznym poniżej NDS
- miękka, hipoalergiczna warstwa wewnętrzna
- hydrofobowy zawór z silikonową membraną odporny na działanie wilgoci z wydychanego powietrza, zapewniający komfort pracy w niskich temperaturach
- dodatkowe kanały przelewowe w membranie zmniejszające wilgotność i gorąco wewnątrz maski oraz minimalizujące opory powietrza przy wydychaniu
- formowana, innowacyjna blaszka nosowa zapewniająca lepsze przyleganie maski do twarzy
- regulowane paski mocujące z materiału bez zawartości lateksu
- spełnia wymagania normy EN149:2001+A1:2009



Półmaska ochronna VS2300V FFP3

SKU	kolor	typ	zawór	klasa	pakow.
V0701009999999	○ biały	jednorazowa	Typhoon®	FFP3	10/100

- półmaska jednorazowa z zaworkiem Typhoon® (nowoczesna technologia gwarantująca bardzo niski opór oddychania)
- przeciw nietoksycznym cząstkom stałym i aerozolom ciekłym w koncentracjach do 50 x NDS/NDN, klasa FFP3
- miękka, hipoalergiczna warstwa wewnętrzna
- hydrofobowy zawór z silikonową membraną odporny na działanie wilgoci z wydychanego powietrza, zapewniający komfort pracy w niskich temperaturach
- dodatkowe kanały przelewowe w membranie zmniejszające wilgotność i gorąco wewnątrz maski oraz minimalizujące opory powietrza przy wydychaniu
- formowana, innowacyjna blaszka nosowa zapewniająca lepsze przyleganie maski do twarzy
- regulowane paski mocujące z materiału bez zawartości lateksu
- spełnia wymagania normy EN149:2001+A1:2009



>> SPIROTEK

SPIROTEK - to seria bardzo skutecznych, półmasek jednorazowych, która łączy innowacyjną technologię filtracyjną ze znakomitym komfortem. Maseczki SPIROTEK są produkowane pod surowym nadzorem kontroli jakości i charakteryzują się szeregiem specjalistycznych cech.





Viscoplast Zestaw Uniwersalny
24szt.

SKU	kolor	typ	sztuk w j.s.	pakow. tel.
3M-YP201110597	● mix kolorów	zestaw	24	tel.

- zestaw plastrów z opatrunkiem na różnych podłożach w różnych rozmiarach
- idealny zestaw plastrów powszechnego, uniwersalnego użytku
- duży wybór plastrów dostosowanych do różnej wielkości ran i skaleczeń
- zabezpieczają przed zanieczyszczeniem i brudem
- zestaw zawiera 3 rodzaje: wodoodporny, supermiękki, supermocny
- 24 sztuk w j.s.



Viscoplast Plaster Supermocny
6cmx1m

SKU	kolor	typ	sztuk w j.s.	pakow. tel.
3M-YP201030092	○ biały	standard	1	tel.

- plaster z opatrunkiem na tkaninie z klejem akrylowym
- hipoalergiczny
- plaster wytrzymały mechanicznie
- opatrunek włókninowy o wysokiej chłonności
- plaster o wysokiej przylepności początkowej, nawet do wilgotności skóry - plaster natychmiast przykleja się do skóry
- zabezpiecza przed zanieczyszczeniem i brudem
- warstwa przyrana opatrunku ma powierzchnię, której struktura i właściwości zapobiegają przywieraniu do gojącej się rany
- rozmiar: 6cmx1m



pbs Zestaw plastrów

SKU	kolor	typ	sztuk w j.s.	pakow.
NH483382	● brązowy	wodoodporne	50	48
NH483436	○ przezroczyste	uniwersalny	21	48
NH483405	● mix kolorów	dla dzieci	20	48

zestaw uniwersalny zawiera:

- 1x 60mmx50cm
- 20x różne rozmiary i kształty
- 21 sztuk w j.s.

zestaw wodoodporny zawiera:

- 10x 76x19mm
- 10x 56x19mm
- 20x 40x10mm
- 10x średnica 22mm
- 50 sztuk w j.s.

zestaw dla dzieci zawiera:

- rozmiary i kształty
- 20 sztuk w j.s.



pbs Zestaw plastrów antybakteryjnych

SKU	kolor	typ	sztuk w j.s.	pakow.
NH949055	● mix kolorów	antybakteryjne	144	1

- zestaw plastrów antybakteryjnych - srebrnych
- specjalny antybakteryjny opatrunek z jonami srebra
- występują w różnych wzorach i kolorach (8 rodzajów)
- 144 opakowania w j.s. (display)



Nexcare Apteczka podręczna
First Aid Kit

SKU	kolor	typ	sztuk w j.s.	pakow.
3M-YP202640113	● mix kolorów	apteczka	27	tel.

- zawiera różnorodne produkty niezbędne do opatrywania drobnych ran
- każdy element zestawu jest oddzielnie pakowany
- opakowanie apteczki jest małe, lekkie, wygodne, idealne w trakcie dłuższej podróży i podczas wycieczki rowerowej
- torebka z zamknięciem strunowym, umożliwia wielokrotne używanie torebki i możliwość dalszego wykorzystania po użyciu zestawu

zestaw zawiera:

- 4x plastry o rozmiarze 25x72mm
- 5x plastry o rozmiarze 19x72mm
- 2x plastry o rozmiarze 60x89mm
- 2x plastry o rozmiarze 50x101mm
- 6x pasków do zamykania ran o rozmiarze 6x38mm
- 3x paski do zamykania ran o rozmiarze 6x75mm
- 1x jałowy opatrunek samoprzylepny o rozmiarze 5x7cm
- 1x jałowy opatrunek samoprzylepny o rozmiarze 10x10cm
- 4x chusteczki czyszczące
- 1x rękawiczki z latexu



CERVA Apteczka uniwersalna
w pudełku

SKU	kolor	typ	sztuk w j.s.	pakow.
VAPT1	● czerwony	w pudełku	29	tel.

zestaw zawiera:

- 3x kompres 10 x 10 cm (2 szt.) sterylny
- 2x opaska elastyczna 4m x 6cm
- 3x opaska elastyczna 4m x 8cm
- 1x plaster 10 x 6 cm (8szt.)
- 1x plaster 5m x 2,5 cm
- 3x opatrunek indywidualny M sterylny
- 1x opatrunek indywidualny G sterylny
- 2x chusta opatrunkowa 40 x 60 sterylna
- 1x. chusta opatrunkowa 60 x 80 sterylna
- 2x chusta trójkątna
- 1x koc ratunkowy
- 1x nożyczki 14,5 cm
- 4x rękawice winylowe
- 2x chusteczka alkoholowa
- 1x ustnik do sztucznego oddychania
- 1x instrukcja udzielania pierwszej pomocy
- wymiary: 230x140x80mm
- skład zgodny z normą: DIN 13164 PLUS
- wyrób spełnia wymagania norm UE



CERVA Apteczka uniwersalna
w wodoodpornej saszetce

SKU	kolor	typ	sztuk w j.s.	pakow.
VAPT2	● czerwony	w saszetce	29	tel.

zestaw zawiera:

- 3x kompres 10 x 10 cm (2x) sterylny
- 2x opaska elastyczna 4m x 6cm
- 3x opaska elastyczna 4m x 8cm
- 1x plaster 10 x 6 cm (8szt.)
- 1x plaster 5m x 2,5 cm
- 3x opatrunek indywidualny M sterylny
- 1x opatrunek indywidualny G sterylny
- 2x chusta opatrunkowa 40 x 60 sterylna
- 1x chusta opatrunkowa 60 x 80 sterylna
- 2x chusta trójkątna
- 1x koc ratunkowy
- 1x nożyczki 14,5 cm
- 4x rękawice winylowe
- 2x chusteczka alkoholowa
- 1x ustnik do sztucznego oddychania
- 1x instrukcja udzielania pierwszej pomocy
- wymiary: 215x130x55mm
- skład zgodny z normą: DIN 13164 PLUS
- wyrób spełnia wymagania norm UE



CERVA Apteczka samochodowa
w saszetce, z akcesoriami

SKU	kolor	typ	sztuk w j.s.	pakow.
VAPT3	● czerwony	z akcesoriami	29+1+1	tel.

zestaw zawiera:

- 3x kompres 10 x 10 cm (2x) sterylny
- 2x opaska elastyczna 4m x 6cm
- 3x opaska elastyczna 4m x 8cm
- 1x plaster 10 x 6 cm (8szt.)
- 1x plaster 5m x 2,5 cm
- 3x opatrunek indywidualny M sterylny
- 1x opatrunek indywidualny G sterylny
- 2x chusta opatrunkowa 40 x 60 sterylna
- 1x chusta opatrunkowa 60 x 80 sterylna
- 2x chusta trójkątna
- 1x koc ratunkowy
- 1x nożyczki 14,5 cm
- 4x rękawice winylowe
- 2x chusteczka alkoholowa
- 1x ustnik do sztucznego oddychania
- 1x instrukcja udzielania pierwszej pomocy
- wymiary: 230x140x80mm
- rzep mocujący do tapicerki samochodowej
- skład zgodny z normą: DIN 13164 PLUS
- wyrób spełnia wymagania norm UE
- trójkąt ostrzegawczy z homologacją EU
- kamizelka ostrzegawcza wg DIN EU 471





Rękawice gospodarcze, ekonomiczne Latex lateks (HS-05-001)

SKU	kolor	rozmiar	materiał	pakow.
V0111001699070	● żółty	7	lateks	240
V0111001699080	● żółty	8	lateks	240
V0111001699090	● żółty	9	lateks	240
V0111001699100	● żółty	10	lateks	240

- rękawice lateksowe³, zgodne z normą EN420
- flokowana⁵ wyściółka
- szorstkowane wykończenie w części chwytnej dłoni i na palcach
- do prac: przy czyszczeniu, konserwacji, lekkich prac montażowych, przy pracach porządkowych
- kolor żółty



ČERVA Rękawice jednorazowe Barbary nitril pudrowany

SKU	kolor	rozmiar	materiał	pakow.
V0109000299070	● niebieski	7	nitril pudrowany	10
V0109000299080	● niebieski	8	nitril pudrowany	10
V0109000299090	● niebieski	9	nitril pudrowany	10
V0109000299100	● niebieski	10	nitril pudrowany	10

- rękawice nitrilowe², zgodne z normą EN420
- jednorazowe, pudrowane
- do prac: przy analizie laboratoryjnej, w warsztatach lakierniczych, przy manipulacji drobnymi elementami, przy lekkich pracach montażowych z elementami pokrytymi tłuszczem lub smarem, w elektronice, w przemyśle chemicznym
- 100 sztuk w j.s.



ČERVA Rękawice jednorazowe Loon lateks pudrowany

SKU	kolor	rozmiar	materiał	pakow.
V0109000199070	○ biały	7	lateks pudrowany	10
V0109000199080	○ biały	8	lateks pudrowany	10
V0109000199090	○ biały	9	lateks pudrowany	10
V0109000199100	○ biały	10	lateks pudrowany	10

- rękawice lateksowe³, zgodne z normą EN420
- jednorazowe, pudrowane
- do prac: przy analizie laboratoryjnej, w warsztatach lakierniczych, przy manipulacji drobnymi elementami, przy lekkich pracach montażowych z elementami pokrytymi tłuszczem lub smarem
- nadają się do krótkotrwałego kontaktu z produktami spożywczymi
- 100 sztuk w j.s.



ČERVA Rękawice jednorazowe Rail winyl pudrowany

SKU	kolor	rozmiar	materiał	pakow.
V0109000499070	○ transparentny	7	wynyl pudrowany	10
V0109000499080	○ transparentny	8	wynyl pudrowany	10
V0109000499090	○ transparentny	9	wynyl pudrowany	10
V0109000499100	○ transparentny	10	wynyl pudrowany	10

- rękawice winylowe⁴, zgodne z normą EN420
- jednorazowe, pudrowane
- nadają się do krótkotrwałego kontaktu z produktami spożywczymi nie zawierającymi tłuszczu
- kolor transparentny
- 10 sztuk w j.s.

CERVA Rękawice montażowe Caspia
lateks/neopren

SKU	kolor	rozmiar	materiał	pakow.
V0110011799070	● żółto-niebieski	7	lateks/neopren	72
V0110011799080	● żółto-niebieski	8	lateks/neopren	72
V0110011799090	● żółto-niebieski	9	lateks/neopren	72
V0110011799100	● żółto-niebieski	10	lateks/neopren	72

- rękawice lateksowo-neoprenowe¹, zgodne z normą EN420
- wykonane z naturalnego lateksu, pokryte dodatkowo warstwą neoprenu o grubości 0,7mm
- welurowa wyściółka
- szorstkowane wykończenie w części chwytnej dłoni i na palcach zapewnia znakomite właściwości chwytne
- najwyższy stopień zręczności manualnej
- odporność mechaniczna zgodnie z normą EN388: 2110
- odporność chemiczna zgodnie z normą EN374: AKL
- do prac: w przemyśle chemicznym, maszynowym, motoryzacyjnym
- kategoria: III



Fridrich & Fridrich Rękawice montażowe, ekonomiczne Pop4
poliester+nitryl (HS-04-001)

SKU	kolor	rozmiar	materiał	pakow.
V0108005899070	○ białoszary	7	poliester+nitryl	120
V0108005899080	○ białoszary	8	poliester+nitryl	120
V0108005899090	○ białoszary	9	poliester+nitryl	120
V0108005899100	○ białoszary	10	poliester+nitryl	120
V0108005899110	○ białoszary	11	poliester+nitryl	120

- bezszwowe rękawice montażowe, zgodne z normą EN420
- wyściółka poliestrowa⁷
- powlekane warstwą nitrylu² w części chwytnej dłoni
- elastyczny ściągacz w nadgarstku
- do lekkich prac montażowych w środowisku suchym i lekko zaolejonym
- odporność mechaniczna zgodnie z normą EN388: 3131
- wyściółka biała, powleczenie szare
- kategoria: II



Fridrich & Fridrich Rękawice montażowe, ekonomiczne Resistance-B
poliester+poliuretan (HS-04-003)

SKU	kolor	rozmiar	materiał	pakow.
V0108006360060	● czarny	6	poliester+poliuretan	240
V0108006360070	● czarny	7	poliester+poliuretan	240
V0108006360080	● czarny	8	poliester+poliuretan	240
V0108006360090	● czarny	9	poliester+poliuretan	240
V0108006360100	● czarny	10	poliester+poliuretan	240
V0108006360110	● czarny	11	poliester+poliuretan	240

- bezszwowe rękawice montażowe, zgodne z normą EN420
- wyściółka poliestrowa⁷
- powlekane warstwą poliuretanu⁹ w części chwytnej dłoni
- elastyczny ściągacz w nadgarstku
- najwyższa dostępna odporność na przetarcie; odporność mechaniczna zgodnie z normą EN388: 4131
- do prac: w magazynach, przy pracach montażowych w branży RTV i AGD, w branży motoryzacyjnej, w branży budowlanej
- kategoria: II



Fridrich & Fridrich Rękawice montażowe, ekonomiczne Resistance-W
poliester+poliuretan (HS-04-003)

SKU	kolor	rozmiar	materiał	pakow.
V0108006380060	○ biały	6	poliester+poliuretan	240
V0108006380070	○ biały	7	poliester+poliuretan	240
V0108006380080	○ biały	8	poliester+poliuretan	240
V0108006380090	○ biały	9	poliester+poliuretan	240
V0108006380100	○ biały	10	poliester+poliuretan	240
V0108006380110	○ biały	11	poliester+poliuretan	240

- bezszwowe rękawice montażowe, zgodne z normą EN420
- wyściółka poliestrowa⁷
- powlekane warstwą poliuretanu⁹ w części chwytnej dłoni
- elastyczny ściągacz w nadgarstku
- najwyższa dostępna odporność na przetarcie; odporność mechaniczna zgodnie z normą EN388: 4131
- do prac: w magazynach, w branży motoryzacyjnej i budowlanej
- kategoria: II




Rękawice montażowe, ekonomiczne Universal
 poliester/bawełna+PVC (HS-04-006)

SKU	kolor	rozmiar	materiał	pakow.
V0106001899100	biało-niebieski	10	poliester/bawełna+PVC	300

- bezszwowe rękawice montażowe, zgodne z normą EN420
- wyściółka poliestrowo⁷-bawełniana
- obustronnie nakrapiane PVC
- elastyczny ściągacz w nadgarstku
- kolor wyściółki biały, nakropienie niebieskie
- do prac: montażowych w środowisku suchym, w ogrodnictwie, w rolnictwie, w magazynach, w przemyśle motoryzacyjnym


Rękawice montażowe, ekonomiczne Brick
 poliester/bawełna+lateks (HS-04-007)

SKU	kolor	rozmiar	materiał	pakow.
V0106001999100	biało-zielony	10	poliester/bawełna+lateks	120

- bezszwowe rękawice montażowe, zgodne z normą EN420
- wyściółka poliestrowo⁷-bawełniana impregnowana lateksem
- powlekane warstwą lateksu³ w części chwytnej dłoni
- elastyczny ściągacz w nadgarstku
- odporność mechaniczna zgodnie z normą EN388: 3232
- do prac: w budownictwie (w szczególności kostka brukowa, betony), w przemyśle ciężkim, przy materiałach abrazyjnych, w środowisku suchym oraz wilgotnym
- kategoria: II


Rękawice montażowe, ekonomiczne Clinker
 poliester/bawełna+lateks (HS-04-002)

SKU	kolor	rozmiar	materiał	pakow.
V0108006110080	żółto-zielone	8	poliester/bawełna+lateks	120
V0108006160100	szaro-niebieskie	10	poliester/bawełna+lateks	120

- bezszwowe rękawice montażowe, zgodne z normą EN 420
- wyściółka poliestrowo⁷-bawełniana
- powlekane warstwą marszczonego lateksu³ w części chwytnej dłoni
- elastyczny ściągacz w nadgarstku
- odporność mechaniczna zgodnie z normą EN 388: 3131
- do prac: montażowych i prac wykończeniowych, w budownictwie, przy wytwarzaniu i obróbce metali lekkich, konserwacyjnych w zakładach i fabrykach, montażowych w środowisku lekko wilgotnym, w rolnictwie
- kategoria: II


Rękawice robocze, ekonomiczne Nitril
 bawełna+nitryl (HS-04-008)

SKU	kolor	rozmiar	materiał	pakow.
V0107005799100	niebieski	10	bawełna+nitryl	120

- bezszwowe rękawice robocze, zgodne z normą EN420
- wyściółka z dzianiny bawełnianej
- powlekane w całości warstwą nitrylu²
- wykończone szerokim, sztywnym mankietem umożliwiającym naciągnięcie rękawic na rękawy
- odporność mechaniczna zgodnie z normą EN388: 4211
- do prac: z materiałem abrazyjnym⁶, w środowisku mocno zaolejonym, przy zaopatrywaniu w gaz, w magazynach, w motoryzacji, przy zbiorce odpadów, z blachami i lekkimi metalami, w przemyśle drzewnym, z materiałami budowlanymi
- kategoria: II



CERVA Rękawice montażowe Virdis nylon+latak

SKU	kolor	rozmiar	materiał	pakow.
V0108004299070	● zielono-czarny	7	nylon+latak	120
V0108004299080	● zielono-czarny	8	nylon+latak	120
V0108004299090	● zielono-czarny	9	nylon+latak	120
V0108004299100	● zielono-czarny	10	nylon+latak	120

- bezzwowe rękawice montażowe, zgodne z normą EN420
- wyściółka nylonowa⁸ z dodatkiem włókien bambusowych, zapewniających idealne dopasowanie do dłoni oraz właściwości antyseptyczne
- znakomite właściwości chwytne dzięki powleczeniu warstwą marszczonego lateksu³ w części chwytnej dłoni
- elastyczny ściągacz w nadgarstku
- odporność mechaniczna zgodnie z normą EN388: 2131
- do prac: w przemyśle maszynowym, motoryzacyjnym, w budownictwie, przy precyzyjnych pracach montażowych
- kategoria: II



CERVA Rękawice montażowe Modularis nylon+nitryl

SKU	kolor	rozmiar	materiał	pakow.
V0108004199070	● niebieski	7	nylon+nitryl	120
V0108004199080	● niebieski	8	nylon+nitryl	120
V0108004199090	● niebieski	9	nylon+nitryl	120
V0108004199100	● niebieski	10	nylon+nitryl	120

- bezzwowe rękawice montażowe, zgodne z normą EN420
- wyściółka nylonowa⁹
- powlekane warstwą nitrylu² w części chwytnej dłoni
- elastyczny ściągacz w nadgarstku
- najwyższa dostępna odporność na przetarcie
- odporność mechaniczna zgodnie z normą EN388: 4131
- do prac: w przemyśle maszynowym, motoryzacyjnym i lekkim
- kategoria: II



CERVA Rękawice montaż. ciepłochronne Bluetail akryl+latak

SKU	kolor	rozmiar	materiał	pakow.
V0106000599080	● żółto-niebieski	8	akryl+latak	60
V0106000599100	● żółto-niebieski	10	akryl+latak	60

- bezzwowe rękawice montażowe o znakomitych właściwościach ciepłochronnych, zgodne z normą EN420
- wyściółka akrylowa¹²
- powlekane warstwą marszczonego, naturalnego lateksu³ w części chwytnej dłoni
- elastyczny ściągacz w nadgarstku
- odporność mechaniczna zgodnie z normą EN388: 1331
- odporność na zimno zgodnie z normą EN511: x2x
- do prac: przy wysyłce i przyjęciu towaru, przy zbiorce odpadów, w zakładach chłodniczych, przy zewnętrznych pracach budowlanych, idealne do wszelkiego rodzaju prac montażowych przy niskich temperaturach
- kategoria: II



CERVA Rękawice montażowe Razorbill włókno szklane/nylon/spandex+nitryl

SKU	kolor	rozmiar	materiał	pakow.
V0113001299070	● szaro-czarny	7	włókno szklane/nylon	120
V0113001299080	● szaro-czarny	8	włókno szklane/nylon	120
V0113001299090	● szaro-czarny	9	włókno szklane/nylon	120
V0113001299100	● szaro-czarny	10	włókno szklane/nylon	120

- bezzwowe rękawice montażowe, zgodne z normą EN420
- wyściółka wykonana z mieszanek modyfikowanego włókna szklanego, spandexu i nylonu⁹
- powlekane warstwą nitrylu w części chwytnej dłoni
- elastyczny ściągacz w nadgarstku
- idealne do prac montażowych z ostrymi i zaolejonymi elementami
- najwyższa dostępna odporność na przetarcie; odporność mechaniczna zgodnie z normą EN388: 4542
- kategoria: II





CERVA Rękawice montażowe Crow
wzmocnione skórą-licową wołową

SKU	kolor	rozmiar	materiał	pakow.
V0101002099105	🟡 biało-żółte	10,5	bawełna, skóra-licowa wołowa	120

- rękawice wzmocnione skórą (licową wołową) w jednym kawałku, bez przeszycia, zgodne z normą EN420
- grzbiet dłoni oraz podszewka wykonane z tkaniny bawełnianej
- bawełniany mankiet
- kciuk i palec wskazujący całoskórzane
- końcówki palców przykryte skórą
- odporność mechaniczna zgodnie z normą EN388: 1121
- do prac: z elementami metalowymi, w budownictwie, w transporcie, w ogrodnictwie, przy zbiórce odpadów
- kategoria II



CERVA Rękawice montażowe Eider
wzmocnione skórą dwoiną wołową

SKU	kolor	rozmiar	materiał	pakow.
V0101001699105	🟡 biało-żółte	10,5	bawełna, skóra-dwoina wołowa	120

- rękawice wzmocnione skórą (dwoiną wołową) w jednym kawałku, bez przeszycia, zgodne z normą EN420
- grzbiet dłoni oraz podszewka wykonane z tkaniny bawełnianej
- bawełniany mankiet
- kciuk i palec wskazujący całoskórzane
- końcówki palców przykryte skórą
- odporność mechaniczna zgodnie z normą EN388: 2221
- do prac: z elementami metalowymi, w budownictwie, w transporcie w ogrodnictwie, przy zbiórce odpadów
- kategoria: II



CERVA Rękawice montażowe Pelican Plus
wzmocnione skórą licowo-kozią

SKU	kolor	rozmiar	materiał	pakow.
V0101002299080	○ biały	8	bawełna, skórą licowa kozia	120
V0101002299100	○ biały	10	bawełna, skórą licowa kozia	120

- rękawice wzmocnione delikatną skórą kozią licową, zgodne z normą EN420
- grzbiet dłoni oraz podszewka wykonane z białej tkaniny bawełnianej
- elastyczny ściągacz w nadgarstku
- do prac: z elementami metalowymi, w budownictwie, w transporcie, w ogrodnictwie, przy zbiórce odpadów





Rękawice montażowe, ekonomiczne Pop1

wzmocnione skórą - dwoiną bydlęcą (HS-01-001)

SKU	kolor	rozmiar	materiał	pakow.
V0101008999105	● mix kolorów	10,5	tkanina tekstylna + dwoina bydlęca	120

- rękawice montażowe, zgodne z normą EN420
- wzmocnione skórą (dwoiną bydlęcą)
- wierzch dłoni oraz mankiet wykonane z tkaniny tekstylnej
- podszewka po wewnętrznej stronie dłoni
- końcówki palców przykryte skórą
- do prac z elementami metalowymi, w budownictwie, transporcie, ogrodnictwie
- odporność mechaniczna zgodnie z normą EN388: 1111



Rękawice montażowe, ekonomiczne Pop2

wzmocnione skórą - dwoiną bydlęcą (HS-01-002)

SKU	kolor	rozmiar	materiał	pakow.
V0101009099105	● mix kolorów	10,5	tkanina tekstylna + dwoina bydlęca	120

- bezszwowe rękawice montażowe, zgodne z normą EN420
- wzmocnione skórą (dwoiną bydlęcą), w jednym kawałku
- podszewka po wewnętrznej stronie dłoni
- grzbiet dłoni oraz podszewka wykonane z tkaniny bawełnianej
- kciuk i palec wskazujący całoskórzane końcówki palców przykryte skórą
- do prac z elementami metalowymi, w budownictwie, transporcie, ogrodnictwie
- odporność mechaniczna zgodnie z normą EN388: 1111



Rękawice montażowe, ekonomiczne Pop3

wzmocnione skórą - dwoiną bydlęcą (HS-01-003)

SKU	kolor	rozmiar	materiał	pakow.
V0101009199105	● mix kolorów	10,5	tkanina tekstylna + dwoina bydlęca	72

- bezszwowe rękawice montażowe, zgodne z normą EN420
- wzmocnione skórą (dwoiną bydlęcą), w jednym kawałku
- podszewka po wewnętrznej stronie dłoni
- grzbiet dłoni oraz mankiet wykonane z tkaniny tekstylnej
- wewnętrzna część dłoni oraz palec wskazujący wzmocniane dodatkową warstwą skóry
- końcówki palców przykryte skórą
- do prac z elementami metalowymi, w budownictwie, transporcie, ogrodnictwie
- odporność mechaniczna zgodnie z normą EN388: 1111





Gogle ochronne Waitara z wentylacją pośrednią

SKU	kolor	wentylacja	pakow.
V0501038899999	○ transparentny	pośrednia	60

- gogle ochronne z przezroczystą szybką poliwęglanową w klasie 1F
- powłoka zabezpieczona przed zaparowywaniem
- wentylacja pośrednia - otwory wentylacyjne są dodatkowo „zabezpieczone”, przez co ryzyko przedostawania się drobnych zanieczyszczeń/pyłów ze środowiska zewnętrznego do wewnątrz obszaru chronionego jest praktycznie wyeliminowane lub w bardzo znacznym stopniu ograniczone
- odpowiednie do prac w środowisku bardzo zapyłonym, szczególnie małymi cząstkami
- elastyczna taśma mocująca
- najwyższa dostępna klasa optyczna
- zgodne z normą EN166
- do ochrony wzroku przed cząstkami stałymi o niewielkich rozmiarach i niskiej energii uderzenia (poruszających się z prędkością do 45 m/s)
- do prac: w budownictwie, rolnictwie, przemyśle lekkim i ciężkim, w magazynach, przy pracach porządkowych, doskonale do obróbki np. metalu, drzewa, kamienia



Gogle ochronne, ekonomiczne Mediate z wentylacją pośrednią (AS-02-001)

SKU	kolor	wentylacja	pakow.
V0501048481999	○ transparentny	pośrednia	200

- gogle ochronne z przezroczystą szybką poliwęglanową
- wentylacja pośrednia - otwory wentylacyjne są dodatkowo „zabezpieczone”, przez co ryzyko przedostawania się drobnych zanieczyszczeń/pyłów ze środowiska zewnętrznego do wewnątrz obszaru chronionego jest praktycznie wyeliminowane lub w bardzo znacznym stopniu ograniczone
- odpowiednie do prac w środowisku bardzo zapyłonym, szczególnie małymi cząstkami
- elastyczna taśma mocująca
- miękkie, plastyczne wykończenie dobrze dopasowujące się do twarzy
- spełniają wymagania normy EN166



Gogle ochronne, ekonomiczne Direct z wentylacją bezpośrednią (AS-02-002)

SKU	kolor	wentylacja	pakow.
V0501048581999	○ transparentny	bezpośrednia	200

- gogle ochronne z przezroczystą szybką poliwęglanową
- wentylacja pośrednia - otwory wentylacyjne pozwalają na bezpośrednią wymianę powietrza pomiędzy środowiskiem zewnętrznym, a obszarem chronionym przez gogle
- doskonale przy pracach w środowisku o niskim „zapyleniu”
- elastyczna taśma mocująca
- miękkie, plastyczne wykończenie dobrze dopasowujące się do twarzy
- spełniają wymagania normy EN166



 **Okulary ochronne Nellore**

SKU	kolor szybek	filtr UV	norma	pakow.
V0501043306999	● dymny	tak	EN172	300
V0501043345999	● niebieski	tak	-	300
V0501043370999	● żółty	tak	EN170	300
V0501043381999	○ transparentny	nie	-	300

- okulary ochronne z szybkami poliwęglanowymi utwardzonymi w klasie 1F zgodnie z normą EN166
- szybki odporne na zarysowania, z powłoką zapobiegającą zaparowaniu
- regulowana długość ramion
- kontrastowe, pomarańczowe elementy
- najwyższa dostępna klasa optyczna (klasa numer 1)
- do ochrony wzroku przed cząstkami stałymi o niewielkich rozmiarach i niskiej energii uderzenia (poruszających się z prędkością do 45 m/s)
- w zestawie z firmowym woreczkiem ochronnym na okulary



 **Okulary ochronne Barden**

SKU	kolor szybek	filtr UV	pakow.
V0501036406999	● dymny	tak	300
V0501036470999	● żółty	tak	300
V0501036481999	○ transparentny	nie	300

- okulary ochronne z szybkami poliwęglanowymi, utwardzonymi w klasie 1F zgodnie z normą EN166
- zintegrowana ochrona boczna podnosząca bezpieczeństwo użytkownika
- szybki odporne na zarysowania, z powłoką zapobiegającą zaparowaniu
- cienkie zauszuki zwiększające komfort użytkowania
- regulowana długość ramion
- do ochrony wzroku przed cząstkami stałymi o niewielkich rozmiarach i niskiej energii uderzenia
- najwyższa dostępna klasa optyczna (klasa numer 1)
- do prac: w budownictwie, w rolnictwie, w przemyśle lekkim i ciężkim, w magazynach, odpowiednie dla kierowców



 **Okulary ochronne, ekonomiczne Secure Fix (AS-01-001)**

SKU	kolor szybek	filtr UV	pakow.
V0501048281999	○ transparentny	nie	240

- okulary ochronne z transparentnymi szybkami poliwęglanowymi
- spełniają wymagania normy EN166
- dostosowane do noszenia na okularach korekcyjnych



 **Okulary ochronne, ekonomiczne Secure Control (AS-01-002)**

SKU	kolor szybek	filtr UV	pakow.
V0501048381999	○ transparentny	nie	300

- okulary ochronne z przezroczystymi szybkami poliwęglanowymi,
- spełniają wymagania normy EN166
- regulowana długość ramion





JSP Kask ochronny Evo2

SKU	kolor	rozmiar	pakow.
V0601006320999	● czerwony	regulowany	10
V0601006370999	● żółty	regulowany	10
V0601006380999	○ biały	regulowany	10

- nowoczesny kask ochronny spełniający wymagania normy EN397
- 6-cio punktowa więźba z polietylenu
- 3 punktowa regulacja głębokości
- zapięcie One-Touch
- możliwość personalizacji - wykonania logo (uzależnione od ilości)
- do prac: w przemyśle, w budownictwie, w magazynach i halach
- waga 330g
- materiał - tworzywo HDPE polietylen
- żywotność 5 lat
- odporność termiczna od -30° do 50°
- napotnik wykonany z egipskiej bawełny o wysoce ochronnych właściwościach, pokryty porowatym poliuteranem P4
- neutralne PH



CERVA Czapka Duiker

SKU	kolor	rozmiar	pakow.
V0603000110999	● zielony	regulowany	60
V0603000140999	● niebieski	regulowany	60

- czapka bawełniana wzmocniana plastikowym wkładem, spełnia wymagania normy EN812
- sztywny daszek
- wzmocnione wnętrze wykonane z ABS
- do prac: w przemyśle motoryzacyjnym, w mięsny i w lekkim
- regulacja rozmiaru



EMERTON Czapka baseballowa Emerton

SKU	kolor	rozmiar	pakow.
V0314002699999	● antracytowo-pomarańczowy	uniwersalny	200

- czapka wykonana ze 100% czesanej bawełny
- rozmiar uniwersalny
- kolorystyka nawiązująca do kolorystyki całej kolekcji: antracyt z pomarańczowymi wstawkami
- do kompletu odzieży EMERTON



**Nauszniki na głowę**

SKU	kolor	typ	wyciszenie	rozmiar (g)	opak. 1
V0402007399999	● zielony	1H	26dB	227	20
V0402007499999	● żółty	2H	30dB	248	20
V0402007599999	● pomarańczowy	3H	33dB	277	20

- dielektryczne nauszniki ochronne, spełniają parametry normy EN352-1: 2002
- wytrzymały, stabilny, łatwy do regulowania pałąk teleskopowy
- miękka, szeroka opaska na pałąku
- czasze wypełnione miękką pianką
- zielona opaska wokół czasz ułatwiająca szybką identyfikację i stopień ochrony nauszników
- niski profil łączenia *czasz z pałąkiem minimalizujący ryzyko zahaczenia o przeszkody w wąskich przestrzeniach
- do prac: w budownictwie, w rolnictwie, w przemyśle lekkim i ciężkim, w magazynach
- tłumienie hałasu średnio na poziomie 26-33dB

**Nauszniki na głowę ekonomiczne EarFlap**
(GS-01-001)

SKU	kolor	rozmiar	wyciszenie	pakow.
V0402008220999	● czerwony	uniwersalny	27dB	50

- lekkie nauszniki dielektryczne, spełniają wymagania normy EN352-1
- plastikowy pałąk
- czasze wypełnione miękką pianką
- tłumienie hałasu średnio na poziomie 27dB

**Zatyczki do uszu Comfort Plug**
jednorazowe

SKU	kolor	rozmiar	wyciszenie	pakow.
V0401007799999	● zielony	uniwersalny	37dB	10

- jednorazowe zatyczki do uszu wykonane z bardzo miękkiej pianki poliuretanowej, spełniają parametry normy EN352-2
- ergonomiczny kształt
- gładka powierzchnia zwiększająca okres użytkowania
- optymalne dopasowanie do kanału słuchowego
 - łatwe wprowadzanie i wyjmowanie
- po użyciu szybki powrót zatyczek do pierwotnego kształtu
- tłumienie hałasu średnio na poziomie 37dB
- możliwość stosowania z innymi środkami ochrony
- do prac: w budownictwie, w rolnictwie, w przemyśle lekkim i ciężkim, w magazynach, przy pracach porządkowych
- 500 sztuk w j.s.

**Kamizelka odblaskowa Flash**
(BE-04-003)

SKU	kolor	rozmiar	pakow.
V0303007479999	● żółty	uniwersalny	100
V0303007496999	● pomarańczowy	uniwersalny	100

- kamizelka wysokiej widoczności, zgodna z normą EN471
- wykonana w 100% z poliestru
- zapinana na rzepy
- rozmiar uniwersalny
- do prac: w służbach drogowych i porządkowych, w motoryzacji, w budownictwie, w halach i magazynach
- kolor żółty lub pomarańczowy




CERVA Kombinezon Chemsafe C1

SKU	kolor	rozmiar	materiał	pakow.
V0315001380002	○ biały	M	polipropylen	50
V0315001380003	○ biały	L	polipropylen	50
V0315001380004	○ biały	XL	polipropylen	50
V0315001380005	○ biały	XXL	polipropylen	50

- kombinezon ochronny z kapturem
- wykonany z włókniny polipropylenowej
- zamek błyskawiczny kryty patką
- elastyczne ściągacze z gumką w rękawach i nogawkach
- antystatyczny zgodnie z normą EN1149
- chroni przed niektórymi związkami chemicznymi i cząstkami radioaktywnymi (zgodny z normą EN374 oraz EN1073-2)
- typ: 5 i 6 (zgodny z normą ENISO 1398-21 oraz EN13034)
- do prac: w malarstwie, w warsztatach lakierniczych, przy analizie laboratoryjnej, w przemyśle chemicznym, w rolnictwie
- kategoria: III



Płaszcz ochronny, ekonomiczny RainMan
z kapturem (BE-06-001)

SKU	kolor	rozmiar	materiał	pakow.
V0311003870003	● żółty	L	poliester	20
V0311003870004	● żółty	XL	poliester	20
V0311003870005	● żółty	XXL	poliester	20
V0311003870006	● żółty	XXXL	poliester	20

- długi płaszcz ochronny z kapturem
- wykonany w 100% z poliestru⁷
- powlekany PVC
- kaptur ściągany sznurkami
- zapinany na plastikowe napy
- dwie kieszenie przednie
- do prac: w budownictwie, w rolnictwie, w rybołówstwie, w czasie wolnym, do ogólnego zastosowania


CERVA Spodnie i kurtka Carina
wykonane z poliestru

SKU	kolor	rozmiar	materiał	pakow.
V0312000610002	● zielony	M	poliester	20
V0312000610003	● zielony	L	poliester	20
V0312000610004	● zielony	XL	poliester	20
V0312000610005	● zielony	XXL	poliester	20
V0312000610006	● zielony	XXXL	poliester	20
V0312000612002	● moro	M	poliester	20
V0312000612003	● moro	L	poliester	20
V0312000612004	● moro	XL	poliester	20
V0312000612005	● moro	XXL	poliester	20
V0312000612006	● moro	XXXL	poliester	20
V0312000640002	● niebieski	M	poliester	20
V0312000640003	● niebieski	L	poliester	20
V0312000640004	● niebieski	XL	poliester	20
V0312000640005	● niebieski	XXL	poliester	20
V0312000640006	● niebieski	XXXL	poliester	20
V0312000670002	● żółty	M	poliester	20
V0312000670003	● żółty	L	poliester	20
V0312000670004	● żółty	XL	poliester	20
V0312000670005	● żółty	XXL	poliester	20
V0312000670006	● żółty	XXXL	poliester	20

- ubranie ochronne: spodnie do pasa oraz kurtka z kapturem
- wykonane w 100% z poliestru⁹
- powłoka wodoodporna wykonana z PVC
- podklejone szwy
- kaptur chowany w kołnierzu
- praktyczne opakowanie
- do prac: w budownictwie, w rolnictwie, w rybołówstwie, w czasie wolnym, do ogólnego zastosowania



EMERTON Kurtka Emerton

SKU	kolor	rozmiar	gramatura (gsm)	materiał	pakow.
V0301004690048	● antracytowo-pomarańczowy	48	270	bawełna+poliester	20
V0301004690050	● antracytowo-pomarańczowy	50	270	bawełna+poliester	20
V0301004690052	● antracytowo-pomarańczowy	52	270	bawełna+poliester	20
V0301004690054	● antracytowo-pomarańczowy	54	270	bawełna+poliester	20
V0301004690056	● antracytowo-pomarańczowy	56	270	bawełna+poliester	20
V0301004690058	● antracytowo-pomarańczowy	58	270	bawełna+poliester	20
V0301004690060	● antracytowo-pomarańczowy	60	270	bawełna+poliester	20
V0301004690062	● antracytowo-pomarańczowy	62	270	bawełna+poliester	20

- praktyczna kurtka robocza
- wykonana z mieszanki TC (65% poliester⁷, 35% bawełna)
- gramatura: 270gsm
- wzmocniona w niewralgicznych miejscach poliestrem 600D
- w miejscach najbardziej narażonych na uszkodzenia szyta niemi rdzeniowymi na maszynach trójigłowych
- ryglowana w miejscach narażonych na oberwanie
- rękawy wykończone elastycznymi ściągaczami
- wentylacja pod pachami
- do prac: w budownictwie, w rolnictwie, w przemyśle, w magazynie, przy pracach montażowych, do ogólnego zastosowania


Kurtka ekonomiczna Jack
 (BE-01-002)

SKU	kolor	rozmiar	gramatura (gsm)	materiał	pakow.
V0301026300048	● szaro-pomarańczowy	48	235	bawełna+poliester	20
V0301026300050	● szaro-pomarańczowy	50	235	bawełna+poliester	20
V0301026300052	● szaro-pomarańczowy	52	235	bawełna+poliester	20
V0301026300054	● szaro-pomarańczowy	54	235	bawełna+poliester	20
V0301026300056	● szaro-pomarańczowy	56	235	bawełna+poliester	20
V0301026300058	● szaro-pomarańczowy	58	235	bawełna+poliester	20
V0301026300060	● szaro-pomarańczowy	60	235	bawełna+poliester	20
V0301026300062	● szaro-pomarańczowy	62	235	bawełna+poliester	20

- praktyczna kurtka robocza
- wykonana z mieszanki TC (65% poliester⁷, 35% bawełna)
- gramatura: 235gsm
- wzmocniona w niewralgicznych miejscach poliestrem 300D
- dodatkowe wzmocnienia na łokciach
- ryglowana w miejscach narażonych na oberwanie
- rękawy wykończone elastycznymi ściągaczami
- wentylacja pod pachami



TABELA ROZMIARÓW

ODZIEŻ MĘSKA - standardowa wysokość 182cm, przy rozmiarze wydłużonym 194cm

Numeracja angielska	40	42	44	46	48	50	52	54
Numeracja francuska	XS		S		M		L	
Obwód klatki piersiowej w cm	76-80	80-84	84-88	88-92	92-96	96-100	100-104	104-108
Obwód w pasie w cm	62-66	66-70	70-74	74-78	78-82	82-88	88-94	94-100

Numeracja angielska	56	58	60	62	64	66	68
Numeracja francuska	XL		2XL		3XL		4XL
Obwód klatki piersiowej w cm	108-112	112-116	116-120	120-124	124-128	128-132	132-136
Obwód w pasie w cm	100-106	106-112	112-118	118-124	124-130	130-136	136-142



EMERTON Spodnie Emerton

SKU	kolor	rozmiar	gramatura (gsm)	materiał	pakow.
V0302003690048	● antracytowo-pomarańczowy	48	270	bawełna+poliester	20
V0302003690050	● antracytowo-pomarańczowy	50	270	bawełna+poliester	20
V0302003690052	● antracytowo-pomarańczowy	52	270	bawełna+poliester	20
V0302003690054	● antracytowo-pomarańczowy	54	270	bawełna+poliester	20
V0302003690056	● antracytowo-pomarańczowy	56	270	bawełna+poliester	20
V0302003690058	● antracytowo-pomarańczowy	58	270	bawełna+poliester	20
V0302003690060	● antracytowo-pomarańczowy	60	270	bawełna+poliester	20
V0302003690062	● antracytowo-pomarańczowy	62	270	bawełna+poliester	20

- praktyczne spodnie robocze do pasa
- wykonane z mieszanki TC (65% poliester, 35% bawełna)
- gramatura: 270gsm
- wzmocnione w niewralgicznych miejscach poliestrem 600D
- w miejscach najbardziej narażonych na uszkodzenia szyte niemi rdzeniowymi na maszynach trójigłowych
- ryglowane w miejscach narażonych na oberwanie
- bardzo duża ilość praktycznych, ergonomicznie rozlokowanych kieszeni
- do prac: w budownictwie, w rolnictwie, w przemyśle, w magazynie, przy pracach montażowych



Friedrich & Friedrich Spodnie ekonomiczne Chris (BE-01-003)

SKU	kolor	rozmiar	gramatura (gsm)	materiał	pakow.
V0302016700048	● szaro-pomarańczowy	48	235	bawełna+poliester	20
V0302016700050	● szaro-pomarańczowy	50	235	bawełna+poliester	20
V0302016700052	● szaro-pomarańczowy	52	235	bawełna+poliester	20
V0302016700054	● szaro-pomarańczowy	54	235	bawełna+poliester	20
V0302016700056	● szaro-pomarańczowy	56	235	bawełna+poliester	20
V0302016700058	● szaro-pomarańczowy	58	235	bawełna+poliester	20
V0302016700060	● szaro-pomarańczowy	60	235	bawełna+poliester	20
V0302016700062	● szaro-pomarańczowy	62	235	bawełna+poliester	20

- praktyczne spodnie robocze do pasa
- wykonane z mieszanki TC (65% poliester, 35% bawełna)
- gramatura: 235gsm
- wzmocnione w niewralgicznych miejscach poliestrem 300D
- kieszenie na nakolanniki
- ryglowane w miejscach narażonych na oberwanie
- praktyczne, ergonomicznie rozlokowane kieszenie



EMERTON Ogrodniczki Emerton

SKU	kolor	rozmiar	gramatura (gsm)	materiał	pakow.
V0302003490048	● antracytowo-pomarańczowy	48	270	bawełna+poliester	20
V0302003490050	● antracytowo-pomarańczowy	50	270	bawełna+poliester	20
V0302003490052	● antracytowo-pomarańczowy	52	270	bawełna+poliester	20
V0302003490054	● antracytowo-pomarańczowy	54	270	bawełna+poliester	20
V0302003490056	● antracytowo-pomarańczowy	56	270	bawełna+poliester	20
V0302003490058	● antracytowo-pomarańczowy	58	270	bawełna+poliester	20
V0302003490060	● antracytowo-pomarańczowy	60	270	bawełna+poliester	20
V0302003490062	● antracytowo-pomarańczowy	62	270	bawełna+poliester	20

- praktyczne ogrodniczki robocze
- wykonane z mieszanki TC (65% poliester, 35% bawełna)
- gramatura: 270gsm
- wzmocnione w newralgicznych miejscach poliestrem 600D
- w miejscach najbardziej narażonych na uszkodzenia szyte niemi rdzeniowymi na maszynach trójigłowych
- kieszenie na nakolanniki
- ryglowane w miejscach narażonych na oberwanie
- duża ilość praktycznych, ergonomicznie rozlokowanych kieszeni
- praktyczne, elastyczne szelki z wytrzymałymi klamrami
- do prac: w budownictwie, w rolnictwie, w przemyśle, w magazynie, przy pracach montażowych, do ogólnego zastosowania



Ogrodniczki ekonomiczne Philip
(BE-01-004)

SKU	kolor	rozmiar	gramatura (gsm)	materiał	pakow.
V0302016800048	● szaro-pomarańczowy	48	235	bawełna+poliester	20
V0302016800050	● szaro-pomarańczowy	50	235	bawełna+poliester	20
V0302016800052	● szaro-pomarańczowy	52	235	bawełna+poliester	20
V0302016800054	● szaro-pomarańczowy	54	235	bawełna+poliester	20
V0302016800056	● szaro-pomarańczowy	56	235	bawełna+poliester	20
V0302016800058	● szaro-pomarańczowy	58	235	bawełna+poliester	20
V0302016800060	● szaro-pomarańczowy	60	235	bawełna+poliester	20
V0302016800062	● szaro-pomarańczowy	62	235	bawełna+poliester	20

- praktyczne ogrodniczki robocze
- wykonane z mieszanki TC (65% poliester, 35% bawełna)
- gramatura: 235gsm
- wzmocnione w newralgicznych miejscach poliestrem 300D
- kieszenie na nakolanniki
- ryglowane w miejscach narażonych na oberwanie
- duża ilość praktycznych, ergonomicznie rozlokowanych kieszeni
- praktyczne, elastyczne szelki z wytrzymałymi klamrami



TABELA ROZMIARÓW

Odzież damska - standardowa wysokość 170 cm

Numeracja angielska	38	40	42	44	46	48	50	52
Numeracja francuska	XS		S		M		L	
Obwód klatki piersiowej w cm	72-76	76-80	80-84	84-88	88-92	92-96	96-100	100-104
Obwód w pasie w cm	52-56	56-60	60-64	64-68	68-72	72-76	76-80	80-84
Obwód w biodrach w cm	80-84	84-88	88-92	92-96	96-100	100-104	104-108	108-112

Numeracja angielska	54	56	58	60	62	64	66
Numeracja francuska	XL		2XL		3XL		4XL
Obwód klatki piersiowej w cm	104-108	108-112	112-116	116-120	120-124	124-128	128-132
Obwód w pasie w cm	84-88	88-92	92-96	96-100	100-104	104-108	108-112
Obwód w biodrach w cm	112-116	116-120	120-124	124-128	128-132	132-136	136-140



BK Trzewiki Ankle S1
z cholewką skórzaną

SKU	kolor	typ	rozmiar	klasa	pakow.
V0202003699038	● czarny	trzewiki	38	S1	10
V0202003699039	● czarny	trzewiki	39	S1	10
V0202003699040	● czarny	trzewiki	40	S1	10
V0202003699041	● czarny	trzewiki	41	S1	10
V0202003699042	● czarny	trzewiki	42	S1	10
V0202003699043	● czarny	trzewiki	43	S1	10
V0202003699044	● czarny	trzewiki	44	S1	10
V0202003699045	● czarny	trzewiki	45	S1	10
V0202003699046	● czarny	trzewiki	46	S1	10
V0202003699047	● czarny	trzewiki	47	S1	10
V0202003699048	● czarny	trzewiki	48	S1	10

- trzewiki robocze klasy S1, zgodne z normą EN20345
- cholewka skórzana
- podeszwa PU/TPU
- stalowy podnosek ochronny zabezpieczający palce stóp
- absorpcja energii w obcasie



Fridrich & Fridrich Trzewiki ekonomiczne John
skóra syntetyczna (SC-03-001)

SKU	kolor	typ	rozmiar	klasa	pakow.
V0202047760036	● czarny	trzewiki	36	S1P	10
V0202047760037	● czarny	trzewiki	37	S1P	10
V0202047760038	● czarny	trzewiki	38	S1P	10
V0202047760039	● czarny	trzewiki	39	S1P	10
V0202047760040	● czarny	trzewiki	40	S1P	10
V0202047760041	● czarny	trzewiki	41	S1P	10
V0202047760042	● czarny	trzewiki	42	S1P	10
V0202047760043	● czarny	trzewiki	43	S1P	10
V0202047760044	● czarny	trzewiki	44	S1P	10
V0202047760045	● czarny	trzewiki	45	S1P	10
V0202047760046	● czarny	trzewiki	46	S1P	10
V0202047760047	● czarny	trzewiki	47	S1P	10

- trzewiki robocze klasy S1P, zgodne z normą ENISO 20345
- cholewka ze skóry syntetycznej
- podeszwa PU
- stalowy podnosek ochronny zabezpieczający palce stóp oraz stalowa wkładka antyprzebiciowa w podeszwie
- absorpcja energii w obcasie



TABELA ROZMIARÓW

Obuwie damskie

Numeracja angielska	2	3	3,5	4	4,5	5	5,5	6	6,5	7	7,5	8
Numeracja francuska	34	35	36	37	37,5	38	38,5	39	40	41	41,5	42
Długość stopy w mm	215	220	225	230	235	240	245	250	255	260	265	270
Numeracja metryczna w cm	22,5	23	23,5	24	24,5	25	25,5	26	26,5	27	27,5	28

BK **Półbuty Low S1**
z cholewką skórzaną

SKU	kolor	typ	rozmiar	klasa	pakow.
V0201002999038	● czarny	półbuty	38	S1	10
V0201002999039	● czarny	półbuty	39	S1	10
V0201002999040	● czarny	półbuty	40	S1	10
V0201002999041	● czarny	półbuty	41	S1	10
V0201002999042	● czarny	półbuty	42	S1	10
V0201002999043	● czarny	półbuty	43	S1	10
V0201002999044	● czarny	półbuty	44	S1	10
V0201002999045	● czarny	półbuty	45	S1	10
V0201002999046	● czarny	półbuty	46	S1	10
V0201002999047	● czarny	półbuty	47	S1	10
V0201002999048	● czarny	półbuty	48	S1	10

- półbuty robocze klasy S1, zgodne z normą EN20345
- cholewka skórzana
- podeszwa PU/TPU
- stalowy podnosek ochronny zabezpieczający palce stóp
- absorpcja energii w obcasie



Friedrich & Friedrich **Półbuty ekonomiczne Mark**
skóra syntetyczna (SC-02-001)

SKU	kolor	typ	rozmiar	klasa	pakow.
V0201014660036	● czarny	półbuty	36	S1	10
V0201014660037	● czarny	półbuty	37	S1	10
V0201014660038	● czarny	półbuty	38	S1	10
V0201014660039	● czarny	półbuty	39	S1	10
V0201014660040	● czarny	półbuty	40	S1	10
V0201014660041	● czarny	półbuty	41	S1	10
V0201014660042	● czarny	półbuty	42	S1	10
V0201014660043	● czarny	półbuty	43	S1	10
V0201014660044	● czarny	półbuty	44	S1	10
V0201014660045	● czarny	półbuty	45	S1	10
V0201014660046	● czarny	półbuty	46	S1	10
V0201014660047	● czarny	półbuty	47	S1	10

- półbuty robocze w klasie S1, zgodne z normą EN20345
- cholewka ze skóry syntetycznej
- podeszwa PU
- stalowy podnosek ochronny zabezpieczający palce stóp
- absorpcja energii w obcasie



TABELA ROZMIARÓW

Obuwie męskie

Numeracja angielska	5	5,5	6	6,5	7	7,5	8	8,5	9	9,5	10	11	12	12,5	13	14	15
Numeracja francuska	38	38,5	39	40	41	41,5	42	42,5	43	44	45	46	47	47,5	48	49	50
Długość stopy w mm	240	245	250	255	260	265	270	275	280	285	290	295	300	305	310	320	330
Numeracja metryczna w cm	25	25,5	26	26,5	27	27,5	28	28,5	29	29,5	30	30,5	31	31,5	32	33	34



Podajnik papieru toaletowego Xibu Touch TissuePaper - mechaniczny

SKU	kolor	typ	rozmiar (cm)	pakow.
H411010065000	○ biały	mechaniczny	17x32,3x17	tel.

- elegancki podajnik papieru toaletowego w listkach
- mieści 2 rolki papieru multiROLL - po wykończeniu pierwszej, druga podawana jest automatycznie
- łączna pojemność: 1900 listków o łącznej długości 228m (dla papieru Haglaitner W2)
- długość listka: 12cm - z perforowanym wykończeniem
- papier multiROLL charakteryzuje się do 8 razy wyższą wydajnością w stosunku do papieru tradycyjnego
- wyposażony w praktyczny hamulec limitujący niepożądane zużycie papieru
- zamykany na zamek otwierany specjalnym kluczykiem
- bardzo prosty proces uzupełniania nowych rolek
- nowoczesna seria Xibu charakteryzuje się nowoczesnym i ponadczasowym designem oraz stylistyką



Papier toaletowy W2 dwuwarstwowy

SKU	kolor	długość (m)	pakow.
H411080090000	○ biały	114	20

- wysokowydajny papier toaletowy
- multiROLL dedykowany do podajników Xibu Touch
- charakteryzuje się do 8 razy wyższą wydajnością w stosunku do papieru tradycyjnego
- na roli znajduje się 950 listków o długości 120mm i szerokości 97mm każdy
- papier dwuwarstwowy (2x16gsm)
- średnica tuby: 14cm
- 42 sztuki w j.s.



Odświeżacz powietrza Xibu Sense FreshAir - optyczny

SKU	kolor	typ	rozmiar (cm)	pakow.
H411020135000	○ biały	optyczny	17x32,3x17	tel.

- dedykowany do pomieszczeń o powierzchni ok. 40 m²
- wyposażony w programowalny oraz sensoryczny system emisji zapachu
- regulacja częstotliwości: 5/20/40/60min lub pełna dezaktywacja zapachu (np. na czas weekendu/wakacji, itp.)
- opcja SENSOR-MOTION dedykowana punktom o wysokiej częstotliwości odwiedzin
- opcja SLEEP - dezaktywująca działanie w zaciemnieniu
- zasilany na baterie lub opcjonalnie zasilaczem 12V
- baterie (2x typu D) wystarczają na ok. 1 rok standardowego użytkowania
- dioda "NEVER EMPTY" informuje o postępującym wyczerpaniu się wkładu zapachowego
- zamykany od dołu, na zamek otwierany specjalnym kluczykiem
- pojemność: 300ml odpowiada ok. 2750 emisji

Baterie do zestawu
sprawdź na str. 231



Zapach do odświeżacza 4Season wymienne wkłady

SKU	kolor	rozmiar (ml)	pakow.
H411070070600	● mix kolorów	8x300	8

- wolne od aerozoli - przyjazne środowisku
- jednostka sprzedaży składa się z 4 różnych zapachów nawiązujących do motywów: ognia, ziemi, wody oraz powietrza
- optymalny interwał emisji dla 10m² pokoju wynosi 20min
- wysokowydajne wkłady dedykowane do urządzenia Xibu Sense FreshAir
- 8 sztuk w j.s.



Zasilacz Xibu, 12V do odświeżacza powietrza

SKU	kolor	typ	rozmiar (cm)	pakow.
H411120280000	● czarny	12V	150	32/265

- zasilacz 12V do odświeżaczy powietrza Xibu Sense FreshAir
- długość kabla: 1,6m



Podajnik ręczników papierowych Xibu Sense Towel - optyczny



SKU	kolor	typ	rozmiar (mm)	pakow.
H411020115000	o biały	optyczny	331x432x228	tel.

- podajnik ręczników papierowych z systemem sensorycznym podnoszącym poziom higieny
- mieści łącznie (1 i 1/3 rolki) 1139 ręczników
- z możliwością ograniczenia podania do maksymalnie 2 listków
- z regulacją opóźnienia podania kolejnego ręcznika
- kolejny ręcznik wysuwa się automatycznie
- zasilany 6 bateriami typu D - przy stosowaniu baterii Hagleitner Industrial: ok. 20.000 cykli - lub opcjonalnie zasilaczem 12V
- zużyty wałek po papierze pozostaje w magazynku - bez konieczności natychmiastowego opróżniania
- zamykany na zamek otwierany specjalnym kluczykiem
- specjalna dioda pozwala kontrolować stopień zużycia ręczników
- w przypadku osiągnięcia 70% zużycia możliwość dołożenia kolejnej rolki - tym samym przedłużając interwał obsługi



Baterie do zestawu
sprawdź na str. 231



Podajnik ręczników papierowych Xibu Touch Towel - mechaniczny



SKU	kolor	typ	rozmiar (mm)	pakow.
H411020125000	o biały	mechaniczny	331x432x228	8

- elegancki podajnik ręczników papierowych
- wyposażony w mechaniczny system podający
- mieści łącznie (1 i 1/3 rolki) 1139 ręczników
- z regulacją opóźnienia podania kolejnego ręcznika: 1, 2, 3, 4, 5 sekund
- kolejny ręcznik wysuwa się automatycznie na długość ok. 40-50mm zapewniając estetykę i higienę pomieszczenia
- zużyty wałek po papierze pozostaje w magazynku - bez konieczności natychmiastowego opróżniania
- zamykany na zamek otwierany specjalnym kluczykiem
- bardzo prosty proces uzupełniania nowego wkładu
- specjalny wskaźnik pozwala kontrolować stopień zużycia ręczników
- w przypadku osiągnięcia 70% zużycia możliwość dołożenia kolejnej rolki - tym samym przedłużając interwał obsługi
- średnie zużycie 1,8 arkusza na użytkownika



Ręczniki papierowe X1/X2 jedno lub dwuwarstwowe



SKU	kolor	typ	długość (m)	gramatura (gsm)	pakow.
H411090090000	o biały	X2	160	2x25	40
H411090110000	o biały	X1	205	1x40	40

- ręczniki papierowe dwuwarstwowe X2 lub jednowarstwowe X1
- gramatura: 2x25 = 50gsm lub 1x40gsm
- recyklowane w 60%
- łączna długość: 160 lub 205m
- ilość listków: ok. 667 lub 854
- łączna waga: 1200 lub 1750g
- długość listka: 24cm
- szerokość listka: 21cm
- średnica wałka: 18cm
- dedykowane do urządzeń serii Hagleitner Xibu
- 5 sztuk w j.s.



Zasilacz Xibu, 12V do optycznego podajnika ręczników



SKU	kolor	typ	rozmiar (cm)	pakow.
H411120260000	czarny	12V	150	32/265

- zasilacz 12V do optycznych podajników ręczników papierowych Xibu Touch Towel
- długość kabla: 1,5m





Baterie do zestawu
sprawdź na str. 230



Dozownik płynu dezynfekującego Xibu Sense Disinfect - optyczny

SKU	kolor	typ	rozmiar (cm)	pakow.
H411060025000	o biały	optyczny	13,5x27,7x10,8	tel.

- elegancki, bezdotykowy dozownik do dezynfekcji dłoni
- wyposażony w sensoryczny system uwalniania płynu
- z regulacją dawkowania: 1, 2 lub 3ml, co odpowiada od 250 do 750 porcji
- certyfikowany pod kątem profesjonalnego wykorzystania (szpitale, placówki medyczne)
- zasilany na baterie lub opcjonalnie zasilaczem 12V
- baterie (4x typu C) wystarczają na ok. 30.000 cykli
- możliwość chwilowej lub długoterminowej dezaktywacji (podczas porządkowania, wakacji, etc.)
- posiada zbiorniczek rezerwowo o pojemności 30ml (ok. 30 porcji)
- bardzo prosty proces uzupełniania nowego wkładu
- seria Xibu charakteryzuje się nowoczesnym i ponadczasowym designem oraz stylistyką
- opcjonalnie: zasilacz 12V, zabezpieczenie naścienne DisinfectWALL, podstawa na podłogę DisinfectFLOOR, stojak nabiurkowy DisinfectTABLE
- pojemność: 750ml



B

A

C



Akcesoria do dozownika płynu dezynfekującego Xibu Disinfect

SKU	kolor	typ	rozmiar (cm)	pakow.
H411060055000	o biały	zabezpieczenie	10,8x19,6x12,3	tel.
H411060035000	o biały	podstawa	39,5x89,5x38,5	tel.
H411060045000	o biały	stojak	15,5x44,5x21,5	tel.

A) zabezpieczenie naścienne

- chroniące powierzchnię bezpośrednio pod urządzeniem przed zawilgoceniem lub wejściem w niepożądaną reakcję chemiczną z płynem kąpiącym z dłoni
- wykonane z profilowanego tworzywa sztucznego mocowanego do dozownika Xibu Disinfect

B) podstawa na podłogę

- ułatwiająca mobilne wykorzystanie dozownika dezynfekującego dłonie Xibu Disinfect
- idealna do ustawienia kompletu przy wejściu do restauracji, hoteli, banków, etc.
- zawiera stopkę napełnianą wodą oraz metalowy stojak

C) stojak nabiurkowy

- odpowiedni do dozownika płynu dezynfekującego Xibu Disinfect
- idealna do recepcji, okienek bankowych, gabinetów medycznych
- zawiera zintegrowaną tackę na spadające kropelki



Płyn dezynfekujący Sept-Liquid

SKU	kolor	rozmiar (ml)	pakow.
H411070470300	o biały	750	6

- szybko działający, oparty na alkoholu, z delikatnym aromatem
- do zwalczania "codziennych" bakterii (nie zabezpiecza przed wirusami)
- do stosowania w okresie wzmożonych infekcji oraz profilaktycznie w przypadku dużego zagęszczenia pracowników/petentów
- dedykowany do dozownika Xibu Disinfect
- testowany zgodnie z normami EN1500, DGHM/VAH oraz ÖGHMP
- pojemność: 750ml
- 6 sztuk w j.s.



Zasilacz Xibu 12V do dozownika mydła/płynu dezynfekującego

SKU	kolor	typ	rozmiar (cm)	pakow.
H411120250000	o czarny	12V	160	32/265

- zasilacz 12V do dozownika mydła (Xibu Sense Foam) oraz płynu dezynfekującego (Xibu Sense Disinfect)
- długość kabla: 1,5m





Dozownik mydła w pianie Xibu Sense Foam - optyczny



SKU	kolor	typ	rozmiar (cm)	pakow.
H411020105000	o biały	optyczny	13,5x27,7x10,8	tel.

- elegancki dozownik mydła w pianie z unikalnym systemem sensorycznym
- mechanizm sensoryczny podnosi poziom higieny i zmniejsza ryzyko infekcji
- z regulacją dawkovania: 0,3 / 0,6 / 0,9ml, co odpowiada od 667 do 2000 porcji
- baterie (4x typu C) wystarczają na ok. 25.000 cykli
- przełącznik ON/OFF ograniczający zbędne zużycie baterii
- możliwość zastosowania opcjonalnego zasilacza 12V (PowerPack) - H411120250000
- posiada zbiorniczek rezerwowo o pojemności 30ml
- zamykany na zamek otwierany specjalnym kluczykiem
- bardzo prosty proces uzupełniania nowego wkładu
- specjalna dioda LED pozwala kontrolować stopień zużycia płynu
- nowoczesna seria Xibu charakteryzuje się nowoczesnym i ponadczasowym designem oraz stylistyką



Baterie do zestawu
sprawdź na str. 230



Dozownik mydła w pianie Xibu Touch Foam - mechaniczny



SKU	kolor	typ	rozmiar (cm)	pakow.
H411020145000	o biały	mechaniczny	13,3x30x11,9cm	tel.

- elegancki dozownik mydła w pianie
- wyposażony w mechaniczny system aplikacji mydła w pianie
- z regulacją dawkovania: 0,3 / 0,6 / 0,9ml, co odpowiada od 667 do 2000 porcji
- posiada zbiorniczek rezerwowo o pojemności 30ml
- zamykany na zamek otwierany specjalnym kluczykiem
- bardzo prosty proces uzupełniania nowego wkładu
- specjalny wskaźnik pozwala kontrolować stopień zużycia płynu
- nowoczesna seria Xibu charakteryzuje się nowoczesnym i ponadczasowym designem oraz stylistyką



Mydło do dozownika Xibu Foam w pianie



SKU	kolor	rozmiar (g)	pakow.
H411070150300	o biały	6 x 600	20

- aromatyczne zapachy serii foamSOAP dedykowane dozownikom Xibu Foam
- zawiera 6 torebek po 600g każda
- w zależności od dawkovania jedna torebka wystarcza na ok. 2000 porcji
- wysoka jakość i gęstość - można odwrócić o 180°, a mydło nie będzie kapąło
- pakowane próżniowo - wytrzymałe od 4 do 6 miesięcy bez uszczerbku jakościowego
- przyjazne dla środowiska
- 6 sztuk w j.s.





Q-CONNECT **Nici bawełniane**
nabłyszczane 100g

SKU	kolor	waga (g)	długość (m)	pakow.
KF15702	○ biały	100	80	20/140

- nabłyszczane
- wytrzymałość (udźwig): 10,7kg
- siła zrywająca: 17,5kg/Nm
- waga: 100g
- długość: 80m
- kolor biały



Q-CONNECT **Nici lniane**
nabłyszczane 100/250g

SKU	kolor	waga (g)	długość (m)	pakow.
KF15716	● brązowy	100	120	132/2640
KF15717	● brązowy	250	250	81/1620

- nabłyszczane
- wytrzymałość (udźwig): 17,5kg
- siła zrywająca: 22,5kg/Nm
- waga: 100 lub 250g
- długość: 120 lub 250m
- kolor brązowy



Q-CONNECT **Nici lniane**
wzmocnione 250g

SKU	kolor	waga (g)	długość (m)	pakow.
KF15718	○ biały	250	125	132/2640

- nici lniane o podwyższonej wytrzymałości
- nabłyszczane
- wytrzymałość (udźwig): 13,5kg
- siła zrywająca: 17,5kg/Nm
- waga: 250g
- długość: 125m
- kolor biały



Q-CONNECT **Szpagat jutowy**
30/500g

SKU	kolor	waga (g)	długość (m)	pakow.
KF15714	● brązowy	30	15	132/2640
KF15715	● brązowy	500	250	81/1620

- wytrzymałość (udźwig): 11,5kg
- siła zrywająca: 12,4kg/Nm
- waga: 30 lub 500g
- długość: 15 lub 250m
- kolor brązowy

OFFICE
products**Worki na śmieci domowe z taśmą super mocne (LDPE)**
z taśmą, o pojemności 35/60/120l

SKU	kolor	typ	rozmiar (l)	rozmiar (cm)	grubość (µm)	j.s.	pakow.
22023218-05	● czarny	super mocne (LDPE)	35	46x56	25	15	30/1800
22023222-05	● czarny	super mocne (LDPE)	60	57x72	25	10	25/2160
22023232-05	● czarny	super mocne (LDPE)	120	67x98	45	10	10/600

- super mocne worki na śmieci domowe z taśmą ułatwiającą opróżnianie kosza
- pojemność: 35, 60 lub 120l
- grubość folii: 25 lub 45µm
- rozmiar: 46x56, 57x72 lub 67x98cm
- 15 lub 10 sztuk w j.s.

OFFICE
products**Worki na śmieci domowe super mocne (LDPE)**
o pojemności 120/160l

SKU	kolor	typ	rozmiar (l)	rozmiar (cm)	grubość (µm)	j.s.	pakow.
22022232-05	● czarny	super mocne (LDPE)	120	66x109	24	10	30/2400
22022242-05	● czarny	super mocne (LDPE)	160	90x110	32	10	24/1320

- super mocne worki na śmieci domowe
- pojemność: 120 lub 160l
- grubość folii: 24 lub 32µm
- rozmiar: 66x109 lub 90x110cm
- 10 sztuk w j.s.

OFFICE
products**Worki na śmieci biurowe mocne (LDPE)**
o pojemności 35/60l

SKU	kolor	typ	rozmiar (l)	rozmiar (cm)	grubość (µm)	j.s.	pakow.
22021218-05	● czarny	mocne (LDPE)	35	49x56	18	15	50/4200
22021222-05	● czarny	mocne (LDPE)	60	57x70	19	10	50/4200

- mocne worki na śmieci biurowe
- pojemność: 35 lub 60l
- grubość folii: 18 lub 19µm
- rozmiar: 49x56 lub 57x70cm
- 15 lub 10 sztuk w j.s.

OFFICE
products**Worki na śmieci biurowe standard (HDPE)**
o pojemności 35/60l

SKU	kolor	typ	rozmiar (l)	rozmiar (cm)	grubość (µm)	j.s.	pakow.
22021113-05	● czarny	standardowe (HDPE)	35	48x56	6,3	50	50/4200
22021123-05	● czarny	standardowe (HDPE)	60	58x70	6,5	50	30/2430

- standardowe worki na śmieci biurowe
- pojemność: 35 lub 60l
- grubość folii: 6,3 lub 6,5µm
- rozmiar: 48x56 lub 58x70cm
- 50 sztuk w j.s.





Pudło pakowe zamykane wykonane z kartonu

SKU	kolor	typ	rozmiar (mm)	pakow.
7882001PL-02	● brązowy	zamykane	540x360x236	20/440
7883001PL-02	● brązowy	zamykane	555x400x322	20/220

- pudło pakowe wykonane z tektury falistej o gramaturze 400gsm
- typ fali: B
- składane
- wymiary: 540x360x236 lub 555x400x322mm



Taśma zabezpieczająca korespondencję o szerokości 50mm i długości 50m

SKU	kolor	rozmiar (mm x m)	pakow.
3M-KT000041246	● brązowy	50x50	tel.

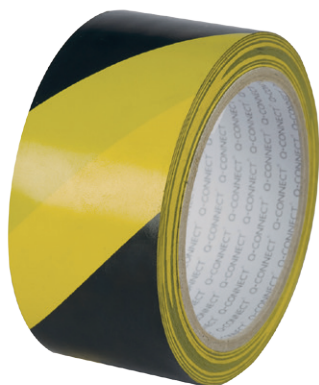
- taśma samoprzylepna zabezpieczająca korespondencję
- idealna do zaklejania lekkich paczek i listów
- długo się utrzymuje na paczkach, kopertach
- łatwe rozwijanie, można po niej pisać i ręcznie rwać, bez nożyczek i dyspensera
- szerokość: 50mm
- długość: 50m



Taśma zabezpieczająca korespondencję o szerokości 50mm i długości 16m

SKU	kolor	rozmiar (mm x m)	pakow.
3M-70005088631	○ transparentny	50x16	tel.

- taśma samoprzylepna zabezpieczająca korespondencję
- idealna do zaklejania lekkich paczek i listów
- długo się utrzymuje na paczkach, kopertach
- łatwe rozwijanie, można po niej pisać i ręcznie rwać, bez nożyczek i dyspensera
- szerokość: 50mm
- długość: 16m



Taśma ostrzegawcza o szerokości 48mm

SKU	kolor	rozmiar (mm x m)	pakow.
KF04383	● czarno-żółty	48x20	6/30

- taśma ostrzegawcza w kolorze czarno-żółtym
- do stosowania w magazynach, placach budowy, etc.
- szerokość: 48mm
- długość: 20m
- średnica rolki: 3" (ok. 76mm)



Scotch Taśma pakowa Hot-melt (371)
o szerokości 50mm i długości 66m

SKU	kolor	rozmiar (mm x m)	grubość (µm)	pakow.
3M-KT000040651	● brązowy	50x66	48µm	6

- taśma pakowa wykonana na bazie polipropylenu z warstwą klejącą z kauczuku syntetycznego (hot-melt)
- bardzo wytrzymała, idealna do przewożenia i wysyłania paczek
- do szerokiego zastosowania w wielu branżach i gałęziach gospodarki
- natychmiastowo i silnie wiąże
- szerokość: 50mm
- długość: 66m
- grubość warstwy folii: 48µm



Scotch Taśma pakowa Hot-melt (371)
o szerokości 50mm i długości 66m

SKU	kolor	rozmiar (mm x m)	grubość (µm)	pakow.
3M-KT000040669	○ transparentny	50x66	48µm	6

- taśma pakowa wykonana na bazie polipropylenu z warstwą klejącą z kauczuku syntetycznego (hot-melt)
- bardzo wytrzymała, idealna do przewożenia i wysyłania paczek
- do szerokiego zastosowania w wielu branżach i gałęziach gospodarki
- natychmiastowo i silnie wiąże
- szerokość: 50mm
- długość: 66m
- grubość warstwy folii: 48µm



Nadajemy na:



#PBSConnectPolska





VIBAC Taśma pakowa z klejem kauczukowym o szerokości 48mm i długości 60m

SKU	kolor	rozmiar (mm x m)	grubość (µm)	pakow.
13073	● brązowy	48x60	25µm+16µm	6/36/2160
13074	○ transparentny	48x60	25µm+16µm	6/36/2160

- taśma pakowa wykonana na bazie polipropylenu z warstwą klejącą z kauczuku naturalnego
- do szerokiego zastosowania w wielu branżach i gałęziach gospodarki
- sprawdza się w niskich temperaturach, odporna na wilgoć
- do zastosowania przy klejeniu kartonów zarówno metodą ręczną jak i automatyczną
- szerokość: 48mm
- długość: 60m
- wydłużenie przy zerwaniu: 140%
- wytrzymałość na rozciąganie: 4kg/cm
- grubość warstwy folii: 25µm
- grubość warstwy klejącej: 16µm



Scotch Taśma pakowa, akrylowa (S5066F6) o szerokości 50mm i długości 66m

SKU	kolor	rozmiar (mm x m)	grubość (µm)	pakow.
3M-KT000041881	● brązowy	50x66	50µm	6
3M-KT000041873	○ transparentny	50x66	50µm	6

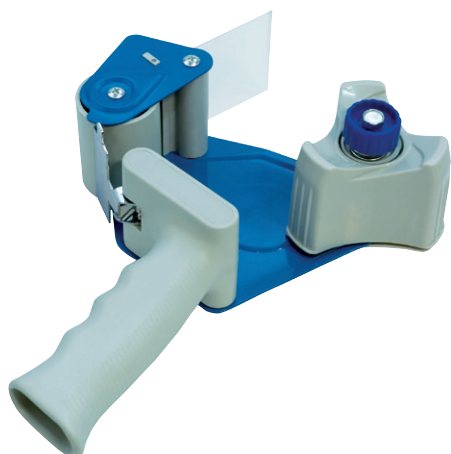
- taśma pakowa wykonana na bazie polipropylenu z akrylową warstwą klejącą na bazie wody (nie zawiera rozpuszczalników)
- do szerokiego zastosowania, cicho odwijalna
- odporna na działanie promieniowania UV i temperatury
- bardzo wytrzymała nawet w niskich temperaturach (poniżej 0°C)
- idealna do magazynowania i przechowywania paczek
- szerokość: 50mm
- długość: 66m
- grubość warstwy folii: 50µm



Scotch Zestaw taśmy pakowej (309 BUFF) podajnik GRATIS

SKU	kolor	pakow.
3M-KT000037533	● brązowy	tel.

- taśma pakowa wykonana na bazie polipropylenu z akrylową warstwą klejącą na bazie wody (nie zawiera rozpuszczalników)
- do szerokiego zastosowania, cicho odwijalna
- odporna na działanie promieniowania UV i temperatury
- bardzo wytrzymała nawet w niskich temperaturach (poniżej 0°C)
- idealna do magazynowania i przechowywania paczek
- szerokość: 50mm
- długość: 66m
- grubość warstwy folii: 50µm
- 2 sztuki w j.s.
- podajnik GRATIS



DONAU Dyspenser do taśm pakowych

SKU	kolor	rozmiar (")	pakow.
7884001PL-99	● szaro-niebieski	2	24/432
7885001PL-99	● szaro-niebieski	3	24/288

- dyspenser do taśmy wykonany z metalu
- wyposażony w regulację naciągu taśmy oraz "hamulec"
- łatwy i bezpieczny proces wymiany rolki
- gilotyńka ułatwia równe odrywanie fragmentów taśmy
- posiada antypoślizgowe zabezpieczenia
- produkt oferowany bez taśmy

Q-CONNECT

Taśma pakowa

o szerokości 48mm i długości 66y

SKU	kolor	rozmiar (mm x y)	grubość (µm)	pakow.
KF17484	● brązowy	48x66	25+20	6/72
KF17485	○ transparentny	48x66	25+20	6/72

- taśma pakowa wykonana na bazie kleju akrylowego
- do szerokiego zastosowania w wielu branżach i gałęziach gospodarki
- do zastosowania przy klejeniu kartonów zarówno metodą ręczną jak i automatyczną
- szerokość: 48mm
- długość: 66 jardów (ok. 60m)
- grubość warstwy folii: 25µm
- grubość warstwy klejącej: 20 µm
- średnica rolki papierowej: 3" (ok. 76mm)



Q-CONNECT

Taśma pakowa

o szerokości 48mm i długości 50y

SKU	kolor	rozmiar (mm x y)	grubość (µm)	pakow.
KF17482	● brązowy	48x50	25+20	6/72
KF17483	○ transparentny	48x50	25+20	6/72

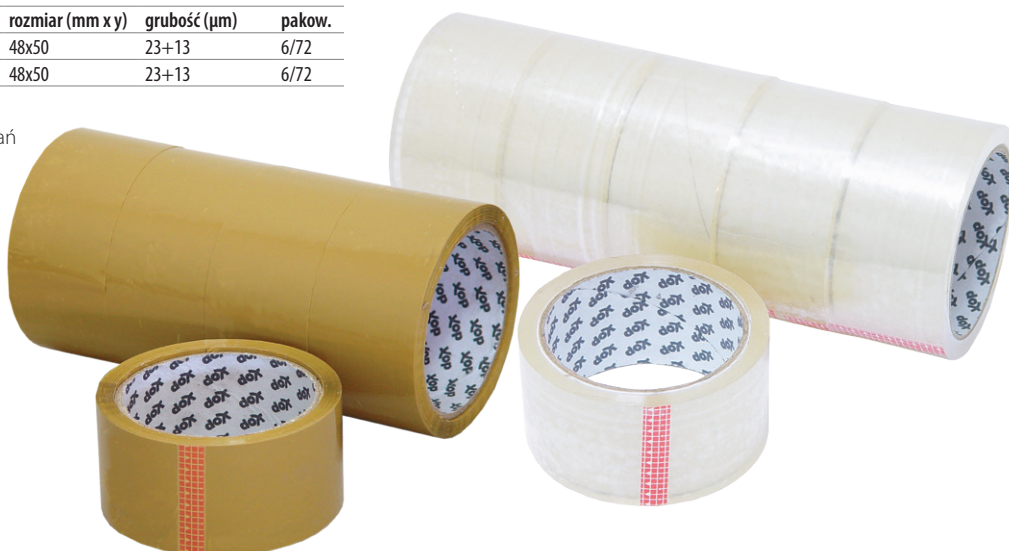
- taśma pakowa wykonana na bazie kleju akrylowego
- do szerokiego zastosowania w wielu branżach i gałęziach gospodarki
- do zastosowania przy klejeniu kartonów zarówno metodą ręczną jak i automatyczną
- szerokość: 48mm
- długość: 50 jardów (ok. 46m)
- grubość warstwy folii: 25µm
- grubość warstwy klejącej: 20 µm
- średnica rolki papierowej: 3" (ok. 76mm)

OFFICE
products**Taśma pakowa**

o szerokości 48mm i długości 50y

SKU PBS	SKU	kolor	rozmiar (mm x y)	grubość (µm)	pakow.
15025011-90	7880001-99X	● brązowy	48x50	23+13	6/72
15025011-18	7880001-00X	○ transparentny	48x50	23+13	6/72

- taśma pakowa z klejem akrylowym
- doskonała do różnego rodzaju zastosowań
- szerokość: 48mm
- długość: 50 jardów (ok. 46m)
- grubość warstwy folii: 23µm
- grubość warstwy klejącej: 13µm
- średnica rolki papierowej: 3" (ok. 76mm)





Q-CONNECT

Taśma dwustronna
o szerokości 38/50mm

SKU	kolor	rozmiar (mm x m)	grubość (µm)	pakow.
KF17472	○ biały	38x5	90	8/96
KF17473	○ biały	38x10	90	8/96
KF17474	○ biały	50x5	90	6/72
KF17475	○ biały	50x10	90	6/72

- dwustronna taśma samoprzylepna
- do mocowania listew, dywanów, profili, itp.
- szerokość: 38 lub 50mm
- długość: 5 lub 10m
- grubość: 90µm
- średnica rolki: 3" (ok. 76mm)


Scotch
Taśma montażowa (331915B12-EURO)
piankowa, bardzo silna, o szerokości 19mm

SKU	kolor	rozmiar (mm x m)	pakow.
3M-70005091288	○ biały	19 x 1,5	tel.

- dwustronnie klejąca taśma do montażu przedmiotów wewnątrz
- zapewnia natychmiastowe, bezpieczne i długotrwałe przymocowanie
- nie potrzeba gwoździ i śrubokrętów
- 15cm taśmy utrzymuje ciężar do 900g
- szerokość: 19mm
- długość: 1,5m



Q-CONNECT

Taśma dwustronna montażowa
o szerokości 12/18/24mm

SKU	kolor	rozmiar (mm x m)	grubość (µm)	pakow.
KF17476	○ biały	12x3	1000	24/216
KF17477	○ biały	12x5	1000	24/216
KF17478	○ biały	18x3	1000	16/144
KF17479	○ biały	24x3	1000	12/108

- dwustronna taśma montażowa, odporna na starzenie
- szerokość: 12, 18 lub 24mm
- długość: 3 lub 5m
- grubości: 1000 µm
- średnica rolki: 3" (ok. 76mm)

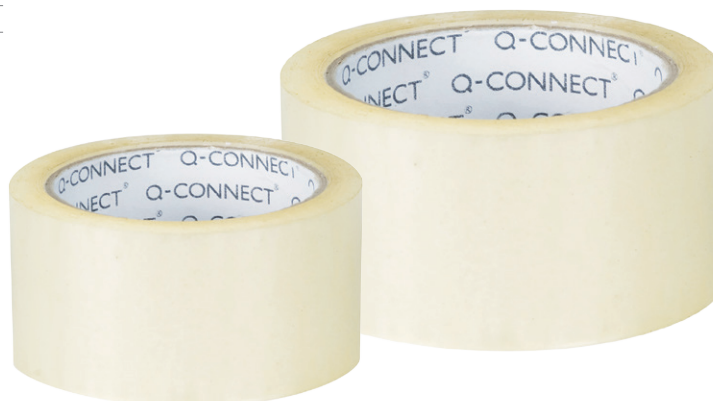


Q-CONNECT

Taśma lakiernicza
o szerokości 38/50mm

SKU	kolor	rozmiar (mm x m)	grubość (µm)	pakow.
KF17480	○ biały	38x40	150	8/48
KF17481	○ biały	50x40	150	6/24

- taśma lakiernicza maskująca, do stosowania przy pracach malarskich - nie pozostawia śladów kleju
- stosować do temperatury ok. 50 st.C
- szerokość: 38 lub 50mm
- długość: 40m
- grubość: 150µm
- średnica rolki: 3" (ok. 76mm)



Q-CONNECT

Taśma naprawcza Duct
o szerokości 48mm

SKU	kolor	rozmiar (mm x m)	grubość (µm)	pakow.
KF00290	● srebrny	48x25	170	36

- superwytrzymała taśma naprawcza, gwarantuje bardzo dobre przyleganie, do stosowania wewnątrz i na zewnątrz
- odporna na wahania temperatur
- szerokość: 48mm
- długość: 25m
- grubość: 170µm
- średnica rolki: 3" (ok. 76mm)



Q-CONNECT

Taśma papierowa
o szerokości 60/72mm

SKU	kolor	rozmiar (mm x m)	grubość (µm)	pakow.
KF17470	● brązowy	60x200	120	6/12
KF17471	● brązowy	72x200	120	5/10

- taśma papierowa do klejenia paczek i kartonów na mokro
- przed zaklejeniem należy zwilżyć taśmę wodą
- szerokość: 60 lub 72mm
- długość: 200m
- grubość: 120µm
- średnica rolki: 3" (ok. 76mm)





Q-CONNECT **Folia stretch**
transparentna

SKU	kolor	rozmiar (kg)	szerokość folii (cm)	grubość (µm)	pakow.
KF15672	○ transparentny	1,2	50	23	6/360
KF15639	○ transparentny	1,5	50	23	6/360
KF15673	○ transparentny	1,7	50	23	6/360

- do ręcznego owijania paczek
- szerokość folii: 50cm
- grubość folii: 23µm
- rozciągliwość: 150%
- szerokość tulei papierowej: 530mm
- średnica tuby wewnętrznej: 2"
- waga folii: 1,2, 1,5 lub 1,7kg

Q-CONNECT **Folia stretch**
czarna

SKU	kolor	rozmiar (kg)	szerokość folii (cm)	grubość (µm)	pakow.
KF15641	● czarny	1,2	50	23	6/360
KF15640	● czarny	1,5	50	23	6/360
KF15642	● czarny	1,7	50	23	6/360

- do ręcznego owijania paczek
- czarny kolor zabezpiecza zawartość przesyłki przed wglądem osób niepowołanych
- szerokość folii: 50cm
- grubość folii: 23µm
- rozciągliwość: 150%
- szerokość tulei papierowej: 530mm
- średnica tuby wewnętrznej: 2"
- waga folii: 1,2, 1,5 lub 1,7kg



OFFICE products Q-CONNECT **Nóż do kopert**
o długości 220 lub 247mm

SKU PBS	SKU	kolor	marka	roz. ostrza (mm)	pakow.
15012511-99	7942001PL-99	● brązowo-srebrny	Office Products	165	12
KF03985		● brązowo-srebrny	Q-Connect	125	12

- przeznaczony do otwierania korespondencji
- wyposażony w stylową, drewnianą rączkę
- chromowane ostrze
- długość całkowita: 220 lub 247mm
- długość ostrza: 125 lub 165mm



>> NOŻYCZKI

znajdziesz na stronie

214



**Nóż pakowy Professional 18mm**
z gumową rękojeścią i blokadą

SKU	kolor	rozmiar ostrza (mm)	pakow.
7948001PL-99	● żółto-czarny	18x100	12

- nowoczesny, profesjonalny nóż przeznaczony do cięcia papieru, kartonu i materiałów pakowych
- wysuwane 7-częściowe ostrze z możliwością odłamywania części
- blokada unieruchamiająca ostrze
- obudowa wykonana z wytrzymałego plastiku
- wyposażony w gumową rękojeść zapewniającą doskonałe trzymanie
- stalowa prowadnica ostrza gwarantuje stabilność i bezpieczeństwo pracy
- posiada magazynek mieszczący dwa dodatkowe ostrza
- unikatowa konstrukcja suwaka umożliwia błyskawiczne wysunięcie zużytego ostrza z prowadnicy
- system „CLIP & WORK” – przesunąć suwak maksymalnie do tyłu, a ostrze samo zostanie pobrane z magazynka
- w komplecie znajdują się trzy ostrza



Q-CONNECT

Nóż tapicerski metalowy 18mm
z blokadą

SKU	kolor	rozmiar ostrza (mm)	pakow.
KF10633	● szary	19x60	12/144

- profesjonalny nóż przeznaczony do rozcinania kartonów
- wyposażony w blokadę unieruchamiającą ostrze
- posiada metalową, wytrzymałą obudowę z praktycznym otworem do wieszania
- ostrze w kształcie trapezu

**Nóż biurowy plastikowy 9/18mm**
z blokadą

SKU	kolor	rozmiar ostrza (mm)	pakow.
7945001-99	● niebiesko-żółty	9x75	12/720
7946001-99	● niebiesko-żółty	18x100	12/360

- nóż biurowy do rozcinania różnych materiałów
- wysuwane 7-częściowe ostrze z możliwością odłamywania stępionych części
- blokada unieruchamiająca ostrze
- plastikowa obudowa

**Ostrza do noża pakowego Professional**
18x100mm

SKU	kolor	rozmiar (mm)	pakow.
7947910PL-99	● srebrny	18x100	20

- 7 odłamywanych segmentów wykonanych z hartowanej stali
- pakowane w plastikowy pojemnik ochronny
- pasują do noża 7948001PL-99 i 7946001-99
- 10 sztuk w j.s.

Q-CONNECT

Ostrza do noża tapicerskiego
19x100mm

SKU	kolor	rozmiar (mm)	pakow.
KF10637	● srebrny	19x60	12/144

- w kształcie trapezu
- pasują do noża KF10633
- 5 sztuk w j.s.



7947910PL-99

KF10637



Command Haczyki (17040 PL i 117041 PL)
do ramek z uchwytem lub linką

SKU	kolor	typ	sztuk w j.s.	pakow.
3M-XA004837531	○ biały	do ramek z uchwytem	1 haczyk + 2 paski	tel.
3M-XA004837549	○ biały	do ramek z linką	1 haczyk + 2 paski	tel.

- zapomnij o dziurach w ścianach, pęknięciach w gipsie lub resztkach kleju na ścianie, zastąp gwoździe i śrubokręty Commandem™
- haki i rzepy Command™ nie niszczą powierzchni oraz samych obrazów i ramek
- haczyk przeznaczony do ramek z uchwytem
- usunięcie rzepów i haków Command™ jest równie proste jak ich aplikacja, szczególnie kiedy chcesz dowolnie zmienić położenie obrazu lub go zdjąć
- dzięki paskom uzupełniającym można ich wielokrotnie używać
- opakowanie zawiera: 1 haczyk i 2 duże paski
- utrzymuje ramki do: 2,2kg



Command Haczyki (17026CLR PL)
do wieszania ozdób

SKU	kolor	typ	sztuk w j.s.	pakow.
3M-XA004837481	○ transparentny	haczyki i paski	20 haczyków + 24 paski	tel.
3M-XA004837499	○ transparentny	haczyki i paski (z metalowym uchwytem)	3 haczyki + 4 paski	tel.
3M-XA004837507	○ transparentny	paski wymienne	12 pasków	tel.

- zapomnij o gwoździach, śrubokrętach czy wiertarkach z Command™ haczyki można łatwo i szybko zamontować
- przezroczyste haki to doskonałe rozwiązanie dla Twojego wnętrza
- są niemal niewidoczne na powierzchni, szczególnie polecane do dekoracji i wieszania ozdób
- dzięki zastosowaniu rewolucyjnego systemu mocowania haki Command™ mocno trzymają się różnych powierzchni (boazerii, pomalowanych ścian, glazury i itp)
- ich usunięcie jest bezpieczne i łatwe bez konieczności niszczenia ścian. Dzięki paskom uzupełniającym można je ponownie używać.



Command Rzepy (17201 PL i 17202 PL)
do wieszania obrazów

SKU	kolor	typ	sztuk w j.s.	pakow.
3M-XA004837515	○ biały	duże rzepy do obrazów	3	tel.
3M-XA004837523	○ biały	małe rzepy do obrazów	2	tel.

- zapomnij o dziurach w ścianach, pęknięciach w gipsie lub resztkach kleju na ścianie, zastąp gwoździe i śrubokręty Commandem™
- haki i rzepy Command™ nie niszczą powierzchni oraz samych obrazów i ramek
- wystarczy jeden klik, a już wiesz, że rzepy Command™ są poprawnie umocowane na ścianie.
- usunięcie rzepów i haków Command™ jest równie proste jak ich aplikacja, szczególnie kiedy chcesz dowolnie zmienić położenie obrazu lub go zdjąć





Ściereczka z mikrofibry do szyb i luster

SKU	kolor	typ	rozmiar (mm)	pakow.
3M-DE272949137	niebieski	do szyb i luster	300x320	12

- wysokiej jakości ściereczka wykonana z mikrofibry
- seria Scotch Brite™ to innowacyjne rozwiązania, które pomagają utrzymać każde pomieszczenie w czystości
- idealna do szyb i luster oraz ram okiennych
- grubsza usuwa brud bez wysiłku
- gładka poleruje nie pozostawiając smug
- rozmiar: 300x320mm
- 2 sztuki w j.s.
- kolor jasno/ciemnoniebieski



Ściereczka z mikrofibry do kuchni

SKU	kolor	typ	rozmiar (mm)	pakow.
3M-FN600002078	żółty	do kuchni	300x320	12

- wysokiej jakości ściereczka wykonana z mikrofibry
- seria Scotch Brite™ to innowacyjne rozwiązania, które pomagają utrzymać każde pomieszczenie w czystości
- dwustronna moc sprzątania
- idealnie wchłania brud i tłuszcz
- wyciera i poleruje bez użycia detergentów
- rozmiar: 300x320mm
- kolor żółty



Ściereczka z mikrofibry do łazienki

SKU	kolor	typ	rozmiar (mm)	pakow.
3M-DE272949129	jasnoniebieski	do łazienki	300x320	12

- wysokiej jakości ściereczka wykonana z mikrofibry
- seria Scotch Brite™ to innowacyjne rozwiązania, które pomagają utrzymać każde pomieszczenie w czystości
- idealnie czyści i poleruje umywalki, wanny, płytki ceramiczne i baterie łazienkowe
- superchłonna, miękka i puszysta
- rozmiar: 300x320mm
- kolor jasnoniebieski



Superściereczka do podłogi

SKU	kolor	typ	rozmiar (mm)	pakow.
3M-XX004812804	pomarańczowy	do podłogi	260x350	tel.

- ściereczka do podłogi
- doskonale wchłania wodę i brud
- miękka i przyjemna w dotyku
- rozmiar: 260x350mm
- kolor pomarańczowy





Ściereczki Neon

SKU	kolor	typ	rozmiar (mm)	pakow.
3M-XA004806577	● mix kolorów	uniwersalna	165x250	30

- ściereczki uniwersalne
- doskonale wchłaniają wodę i brud
- miękkie i przyjemne w dotyku
- grubsze i bardziej chłonne
- produkt w 100% biodegradowalny
- rozmiar: 165x250mm
- 6 sztuk w j.s.
- mix kolorów



Zestaw szczotka z szufelką

SKU	kolor	typ	pakow.
3M-XX004824544	● zielono-srebrny	szczotka + szufelka	24

- zestaw do sprzątania
- seria Scotch Brite™ to innowacyjne rozwiązania, które pomagają utrzymać każde pomieszczenie w czystości
- szczotka dokładnie zbiera kurz, brud i śmieci
- szufelka szczelnie przylega do podłogi dzięki gumowemu zakończeniu



Szczotka z trzonkiem

SKU	kolor	typ	rozmiar (mm)	pakow.
3M-XX004824528	● zielono-srebrny	szczotka	280	12

- szczotka z trzonkiem
- seria Scotch Brite™ to innowacyjne rozwiązania, które pomagają utrzymać każde pomieszczenie w czystości
- dokładnie zbiera wszelkie zabrudzenia
- rozwarstwione na końcach włosie nie wzbijają kurzu w powietrze
- długość: 128cm
- długość kija: 120cm
- szerokość szczotki: 28cm



Rolka czyszcząca Silver, 56 listków

SKU	kolor	typ	rolka	pakow.
3M-XA004808920	● czarny	rolka	56 listków	12

- seria Scotch Brite™ to innowacyjne rozwiązania, które pomagają utrzymać każde pomieszczenie w czystości
- doskonale zbierają zabrudzenia, pyłki, włosy, kurz jak i sierść zwierząt, itp.
- idealna także do czyszczenia ubrań czy tapicerki
- posiadają wygodny, ergonomiczny uchwyt ułatwiający użycie
- specjalna perforacja pozwala na łatwe odrywanie zużytych warstw taśmy, a następny listek jest zawsze w 100% czysty
- warstwa zewnętrzna (osłona), dzięki specjalnemu klejowi, może być wielokrotnie odklejana od rolki jednocześnie chroniąc i nie niszcząc listków



Zmywak uniwersalny Maxi

SKU	kolor	typ	pakow.
3M-XA004803616	● mix kolorów	uniwersalny	20

- zmywak uniwersalny
- idealny do garnków, patelni czy grila
- mocna włóknina usuwa szybko i bez wysiłku nawet najbardziej uporczywe zabrudzenia
- 5 sztuk w j.s.
- mix kolorów



Mop paskowy

SKU	kolor	typ	pakow.
3M-RN000949966	zielono-srebrny	paskowy	15

- mop paskowy
- seria Scotch Brite™ to innowacyjne rozwiązania, które pomagają utrzymać każde pomieszczenie w czystości
- bardzo trwałe paski pozwalają na długotrwałe używanie
- super chłonny
- nie pozostawia smug



Mop paskowy

SKU	kolor	typ	pakow.
3M-XX004814933	mix kolorów	paskowy	tel.

- mop bez kija
- superchłonny dzięki wysokiej zawartości wiskozy
- bardzo trwały
- idealny do sprzątania każdego rodzaju powierzchni
- łatwy do wypłukania i szybko schnący
- rozmiar: 60x370mm



Mop płaski do podłóg drewnianych

SKU	kolor	typ	pakow.
3M-XX004814016	zielono-srebrny	płaski	tel.

- mop płaski
- seria Scotch Brite™ to innowacyjne rozwiązania, które pomagają utrzymać każde pomieszczenie w czystości
- idealny do wszystkich powierzchni
- dokładnie zbiera kurz i brud
- zapewnia łatwy dostęp do trudnodostępnych miejsc
- w zestawie z kijem



Kij do mopa

SKU	kolor	rozmiar (cm)	pakow.
3M-XX004814974	czerwony	110	tel.

- kij do mopa Prima oraz Scotch Brite
- długość: 110cm



Wiadro 15l

SKU	kolor	rozmiar (l)	pakow.
3M-XX004819080	czerwony	15	tel.

- wiadro do mopa Prima oraz Scotch Brite
- pojemność: 15l
- wymiary: 400x270x280mm





Duotex Mop z mikrowłókna

czyści na sucho i mokro

SKU	kolor	typ	pakow.
DXMS451	niebieski	na sucho i mokro	50

- mop szyty (pętka zamknięta o wysokości 2mm) wykonany w 100% z mikrowłókien, dwuwartwowy
- po obwodzie doszyte obszycie w postaci zamkniętej, skręconej pętli o długości 30mm
- do zamiatania na sucho (efekt elektrostatyczny)
- na wilgotno, do mycia powierzchni gładkich, szlifowanych oraz paneli i podłóg drewnianych
- dodatkowe obszycie zwiększa powierzchnię sprzątającą - przydatne w obszarach przysściennych
- rozmiar po obwodzie frędzli: 53x18,5cm
- waga: 80g
- do stelaża DXMS101
- temperatura prania: do 95C, przy maksymalnej ilości 700 cykli
- pracuje w zakresie PH<10,5

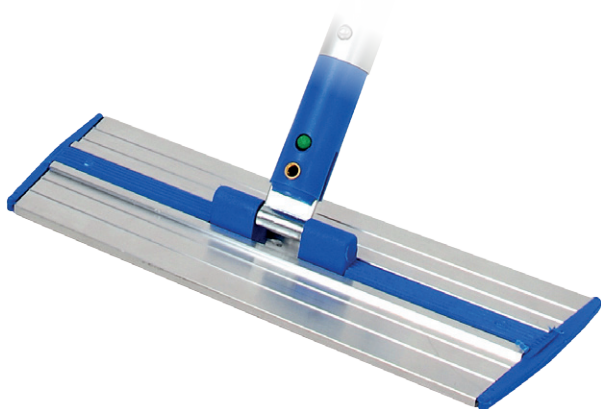


Duotex Mop superłkowy z mikrowłókna

czyści na mokro

SKU	kolor	typ	pakow.
DXMS071	beżowy	na mokro	50

- mop szyty (pętka zamknięta, skręcona, o wysokości 20mm, 6 rzędów) wykonany w 80% z mikrowłókien i 20% z bawełny
- do zamiatania na wilgotno i mokro
- do wszystkich powierzchni wymagających odpowiedniej ilości roztworu
- rozmiar po obwodzie frędzli: 53x18cm
- rozmiar od szwu do szwu: 47x12cm
- waga: 115g
- do stelaża DXMS101
- temperatura prania: do 95C, przy maksymalnej ilości 700 cykli
- pracuje w zakresie PH<10,5
- kurczliwość: ok. 3%



Duotex Stelaż aluminiowy

z wymiennym rzepem

SKU	kolor	typ	pakow.
DXMS101	niebieski	aluminiowy	20

- trwały stelaż wykonany z aluminium (korpus) oraz polipropylenu (przegub)
- posiada 2 wymienne taśmy z rzepem, o szerokości 23mm każda
- wymiary - trapez o bokach: 8x28x40cm
- waga: 250g
- do mopów 47cm, polecane: DXMS541, DXMS071



Duotex Zestaw do mycia i polerowania

powierzchni pionowych

SKU	kolor	typ	pakow.
DXMS113	srebrny	kij teleskopowy	10
DXMS420	niebieski	mop na mokro	100
DXMS120	srebrny	stelaż z blokadą	20

- zestaw dedykowany do czyszczenia i polerowania dużych przeszkleń, kafli, tapet zmywalnych, itp.
- na kompletny zestaw składają się: kij teleskopowy o długości 50-90cm, mop do czyszczenia/polerowania na wilgotno o szerokości 30cm oraz stelaż z blokadą (23cm)
- z uwagi na opatentowane rozwiązania, zestaw pozwala na łatwe czyszczenie płaszczyzn narożnych

Clinex nanoschem Uniwersalny płyn Floral 77-149 do mycia podłóg

SKU	kolor	typ	pojemność (ml)	pakow.
CL77149	○ transparentny	do podłóg	1000	6

- skuteczny i niezawodny płyn do podłóg
- przeznaczony do codziennej pielęgnacji wszelkiego rodzaju zmywalnych posadzek
- konserwuje oraz dzięki składnikom antystatycznym, zapobiega ponownemu przyleganiu kurzu i brudu
- wydajny i bardzo skuteczny, pozostawia gładkie, lecz nie śliskie podłogi
- odświeża myte powierzchnie nie pozostawiając smug
- pozostawia przyjemny, długotrwały zapach
- do codziennej pielęgnacji wszelkiego rodzaju zmywalnych posadzek
- pojemność: 1000ml



Clinex nanoschem Uniwersalny płyn Blink 77-643 do mycia powierzchni wodoodpornych

SKU	kolor	typ	pojemność (ml)	pakow.
CL77643	○ transparentny	do powierzchni wodoodpornych	1000	6

- nowoczesny, uniwersalny preparat czyszczący o przyjemnym zapachu cytryny do mycia wszelkich powierzchni zmywalnych, odpornych na działanie wody
- dzięki dużej zawartości alkoholu szybko odparowuje i nie pozostawia smug
- nadaje czyszczonej powierzchni delikatny połysk, gwarantując łagodne i jednocześnie skuteczne działanie
- pozostawia przyjemny zapach
- do codziennej i okresowej pielęgnacji powierzchni odpornych na działanie wody
- szczególnie polecany do szkła, porowatych tworzyw sztucznych, PCV, ceramiki, płytek szklanych, posadzek gresowych, itp.
- produkt posiada atest PZH
- pojemność: 1000ml



Clinex nanoschem Płyn Glass 77-110 do mycia szyb

SKU	kolor	typ	pojemność (ml)	pakow.
CL77110	○ transparentny	do szyb	1000	6

- skuteczny i niezawodny płyn do mycia szyb, luster, kryształów, powierzchni emaliowanych i laminowanych, a także elementów ze stali nierdzewnej
- skutecznie usuwa nawet najtrwalszy, zaschnięty brud i tłuszcz
- wysoka jakość gwarantuje uzyskanie krystalicznie czystych, lśniących szyb bez smug i zacieków
- wzbogacony o środki antystatyczne, zabezpiecza powierzchnie przed szybkim zabrudzeniem
- nie wymaga wstępnego mycia szyb
- polecany do mycia powierzchni szklanych, laminowanych, emaliowanych oraz ze stali nierdzewnej. Łatwo się rozprzewadza i szybko wysycha
- pojemność: 1000ml



Clinex nanoschem Płyn Hand Wash 77-050 do ręcznego mycia naczyń

SKU	kolor	typ	pojemność (ml)	pakow.
CL77050	○ transparentny	do naczyń	1000	6

- płyn przeznaczony do mycia naczyń kuchennych, ze szkła, metalu i tworzyw sztucznych
- nie pozostawia smug ani zacieków na naczyniach nadając im połysk bez konieczności wycierania do sucha
- skutecznie usuwa tłuszcz i zabrudzenia, posiada wysoką zdolność do emulgowania tłuszczów
- produkt sprawdza się zarówno w zimnej jak i ciepłej wodzie
- do ręcznego mycia naczyń szklanych, porcelanowych, plastikowych i metalowych
- produkt posiada atest PZH
- pojemność: 1000ml





Clinex nan&chem **Płyn Table 77-038**
do mycia blatów i urządzeń kuchennych

SKU	kolor	typ	pojemność (ml)	pakow.
CL77038	○ transparentny	do urządzeń kuchennych	1000	6

- uniwersalny płyn czyszczący przeznaczony do usuwania wszelkiego rodzaju uporczywych zabrudzeń z wszelkich urządzeń, stołów, pojemników itd.
- doskonale nadaje się do mycia gruntownego jak również do codziennego utrzymania czystości
- do mycia blatów i wszelkich urządzeń kuchennych
- pojemność: 1000ml



Clinex nan&chem **Preparat Shine Steel 77-628**
czyszcząco-nabłyszczający do stali nierdzewnej

SKU	kolor	typ	pojemność (ml)	pakow.
CL77628	○ transparentny	do stali nierdzewnej	650	12

- preparat do czyszczenia i konserwacji powierzchni ze stali szlachetnej
- nadaje się do pielęgnacji szafek, zmywarek, lad chłodniczych, blaszanych obić drzwi, wind i innych urządzeń ze stali szlachetnej
- charakteryzuje się łatwością rozprowadzania, bardzo krótkim czasem odparowywania
- nie pozostawia na czyszczonej powierzchni tłustych plam, smug
- ujednolica czyszczoną powierzchnię, nadając jej połysk, konserwuje i chroni przed ponownym zabrudzeniem
- preparatu nie należy stosować do powierzchni mających bezpośredni kontakt z żywnością
- preparat szczególnie polecany jest do czyszczenia zewnętrznej oraz wewnętrznej zabudowy wind, balustrad, parapetów, klamek, gzymsów, podestów, listew ochronnych, urządzeń oraz mebli ze stali nierdzewnej
- pojemność: 650ml



Clinex nan&chem **Preparat W3 Multi 77-076**
do mycia łazienek, skoncentrowany

SKU	kolor	typ	pojemność (ml)	pakow.
CL77076	○ transparentny	do łazienek, koncentrat	1000	6

- wysokowydajny, skoncentrowany i szybko działający środek do codziennej pielęgnacji urządzeń sanitarnych kwaso- i wodoodpornych (np. muszle klozetowe, pisuary, bidety, umywalki z porcelany, ceramiki)
- do gruntownego mycia posadzek, doskonale sprawdza się do czyszczenia fug
- skutecznie usuwa kamień wodny, osady wapienne, cementowe, urynowe, rdzę, tłuszcze oraz pozostałości mydlane
- posiada przyjemny zapach
- zastosować odpowiedni roztwór preparatu w zależności od zastosowanej metody mycia
- nadaje się zarówno do ręcznego jak i maszynowego mycia (z użyciem Clinex Anti-Foam)
- produkt posiada atest PZH
- pojemność: 1000ml



Clinex nan&chem **Preparat W3 Active BIO 77-512**
do mycia sanitariatów i łazienek

SKU	kolor	typ	pojemność (ml)	pakow.
CL77512	○ transparentny	do łazienek	1000	6

- delikatny, kwaśny preparat myjący na bazie kwasu cytrynowego do codziennego mycia sanitariatów
- bezpieczny dla każdego rodzaju powierzchni, w tym elementów emaliowanych, akrylowych, chromowanych, niklowanych, plastikowych, ze stali nierdzewnej
- skutecznie usuwa typowe, napotymane w sanitariatach zabrudzenia i osady, np. resztki mydeł
- pozostawia delikatny, świeży zapach
- pojemność: 1000ml

Clinex Odświeżacz powietrza 77-654

nanoschem
zapach - Nuta Relaksu



SKU	kolor	typ	pojemność (ml)	pakow.
CL77654	○ transparentny	odświeżacz powietrza	650	12

- gotowy do użycia odświeżacz powietrza
- nadaje ładny zapach na długi czas
- szybko i skutecznie neutralizuje nieprzyjemne zapachy
- wydajny i łatwy w użyciu
- do odświeżania powietrza i neutralizacji nieprzyjemnych zapachów
- pojemność: 650ml



Clinex Płyn Delos Mat 77-140

nanoschem
do pielęgnacji mebli



SKU	kolor	typ	pojemność (ml)	pakow.
CL77140	○ transparentny	do mebli	1000	6

- płyn do codziennej pielęgnacji mebli drewnianych, drewnopodobnych oraz elementów laminowanych
- doskonale usuwa kurz, brud, przebarwienia, tłuste ślady
- posiada właściwości antystatyczne, opóźnia proces osiadania kurzu
- pielęgnuje i chroni czyszczone powierzchnie, odświeża pozostawiając przyjemny zapach
- do codziennej pielęgnacji mebli
- pojemność: 1000ml



Clinex Płyn Delos Shine 77-145

nanoschem
do pielęgnacji mebli (pozostawia połysk)



SKU	kolor	typ	pojemność (ml)	pakow.
CL77145	○ transparentny	do mebli, nabłyszczający	1000	6

- wysokiej jakości, nowoczesny płyn o właściwościach nabłyszczających oraz antystatycznych
- idealnie nadaje się do mebli drewnianych, drewnopodobnych i laminowanych
- nie tylko skutecznie usuwa kurz, ale zapobiega ponownemu osiadaniu
- pozwala uzyskać wysoki połysk i gładkość czyszczonych powierzchni, a przyjemny, świeży zapach na długo pozostaje w pomieszczeniu
- do wszystkich rodzajów mebli, zarówno matowych jak i błyszczących
- pojemność: 1000ml



Clinex Odplamiacz Antispot 77-613

nanoschem



SKU	kolor	typ	pojemność (ml)	pakow.
CL77613	○ transparentny	odplamiacz	250	tel.

- preparat o bardzo skutecznym działaniu, posiada dobre właściwości czyszczące
- poprzez miejscowe stosowanie usuwa zabrudzenia nierozpuszczalne w wodzie
- wysokowydajny
- usuwa gumę do żucia, kleje, smołę i bitumen, tusz z koparki i pieczętek, wosk ze świec, bez trudu usuwa resztki etykiet oraz żywice naturalne
- do wykładzin tekstylnych z włosa naturalnego i sztucznego, do dywanów i mebli tapicerowanych
- pojemność: 250ml





Q-CONNECT **Miarka metalowa zwijana**

SKU	kolor	rozmiar (mm x m)	pakow.
KF04264	czarno-żółty	19x5	6/72
KF04265	czarno-żółty	25x8	6/60

- miarka metalowa
- wstrząsoodporna zwijana miarka metalowa
- gumowane wykończenie, stalowy klips oraz pasek na nadgarstek
- z dodatkowym przyciskiem regulującym tempo zwijania miarki (dla modelu 8m)
- długość: 5 lub 8m
- szerokość: 19 lub 25mm
- zgodna z normą CE



Q-CONNECT **Dzwonek recepcyjny**

SKU	kolor	rozmiar (mm x m)	pakow.
KF01293	srebrny	85x60	12

- stalowy dzwonek recepcyjny
- idealny do hoteli, restauracji, firm, sklepów, do powiadamiania personelu, itp.
- bezsprężynkowy mechanizm gwarantuje bardzo długie użytkowanie produktu
- metaliczny, charakterystyczny dźwięk
- do stosowania w pozycji poziomej
- średnica podstawy: 85mm
- wysokość: 60mm



Q-CONNECT **Licznarka manualna**

SKU	kolor	rozmiar (mm x m)	pakow.
KF10860	srebrny	44x27,5x23	200

- metalowa, manualna licznarka
- do wykorzystania na masowych imprezach, w centrach rozrywki, zakładach produkcyjnych, itp.
- zakres 0-9999, proste naliczanie oraz kasowanie wyniku
- z zaczepem mocującym
- wymiary: 44x27,5x23mm
- waga: 50g



Q-CONNECT **Nabijak metalowy do rachunków**

SKU	kolor	rozmiar (mm x m)	pakow.
KF14631	srebrny	110	200

- praktyczny metalowy nabijak do rachunków, karteczek, notatek, itp.
- do wykorzystania m.in. w punktach gastronomicznych, recepcjach, magazynach
- spód nabijaka gwintowany, wkręcany do stabilnej metalowej podstawy
- gumowe podkładki statywu zapewniają stabilność oraz chronią meble przed porysowaniem
- pomaga segregować rachunki, paragony, listy przewozowe, itp.
- długość: 110mm
- dostarczany rozłożony, w płaskim opakowaniu o wymiarach: 110x95x12mm, z zawieszką





BE ORIGINAL!



**Szukasz oryginalnej odzieży ochronnej,
w nietypowych rozmiarach?**

Zapytaj naszego Regionalnego Kierownika Sprzedaży o produkty spoza regularnej oferty katalogowej

Poznaj nasz team:

	<i>I. trener</i>	Szeroka gama produktów biurowych
	<i>II. trener</i>	Szeroka gama produktów biurowych
	<i>III. trener</i>	Linia ekonomiczna
	<i>lewa obrona</i>	Innowacyjne rozwiązania
	<i>lewa obrona</i>	Galanteria skórzana
	<i>środek obrona</i>	Galanteria papiernicza
	<i>środek obrona</i>	Precyzyjne akcesoria kreślarskie
	<i>środek obrona</i>	Artykuły do prezentacji
	<i>środek obrona</i>	Artykuły elektryczne
	<i>prawa obrona</i>	Eleganckie akcesoria nabiurkowe
	<i>prawa obrona</i>	Środki ochrony indywidualnej
	<i>lewa pomoc</i>	Papier uniwersalny klasy A
	<i>lewa pomoc</i>	Artykuły do prezentacji
	<i>środek pomoc</i>	Artykuły szkolne
	<i>środek pomoc</i>	Akcesoria do higieny
	<i>prawa pomoc</i>	Eleganckie akcesoria nabiurkowe
	<i>prawa pomoc</i>	Artykuły piśmiennicze
	<i>lewy atak</i>	Galanteria biurowa
	<i>lewy atak</i>	Artykuły papiernicze i szkolne
	<i>środek atak</i>	Akcesoria do archiwizacji
	<i>środek atak</i>	Etykiety samoprzylepne
	<i>środek atak</i>	Wagi i lampki biurowe
	<i>środek atak</i>	Stojaki i ekspozytory
	<i>środek atak</i>	Artykuły piśmiennicze
	<i>środek atak</i>	Bloczki, karteczki i indeksy
	<i>prawy atak</i>	Dziurkacze i zszywacze
	<i>prawy atak</i>	Taśmy i kleje
	<i>prawy atak</i>	Artykuły do prezentacji, szkolne
		Kauczukowe taśmy pakowe



Już wkrótce
kolejne
wzmocnienia